

INSPORT
SPORTEQUIPMENT



tennis club & court

Vereins -& Anlagenbedarf

innovative produkte
nachhaltige technologie
qualität made in germany

2026

Das komplette Programm für Ausstattung und Pflege von Tennisanlagen.

**Damit Sie sich wieder
um das
Wesentliche
kümmern können.**



**Innovative Produkte
für
Tennisplätze**

Entwicklung

Konstruktion Design

Herstellung

Extrusion Stanztechnik

Vertrieb

Handel Import Export

**An der Kohlenbahn 33
58300 Wetter**

**Telefon 0049-(0) 23 35 / 170 29 92
Telefax 0049-(0) 23 35 / 170 29 92 2**

**email: info@insport.de
web: www.insport.de**

Vorwort

**Sehr geehrte Damen und Herren,
liebe Tennisfreunde,**

vor Ihnen liegt unser neuer Katalog 2026.

Komplett überarbeitet und erweitert um einige neue Produkte, die Folge unserer stetigen Entwicklungsarbeit sind.

Innovation und Qualität sind die Eckpfeiler unserer Philosophie. So behaupten wir uns in einer sich immer komplexer gestaltenden Geschäftswelt, deren Globalisierung auch vor unserer Branche keinen Halt gemacht hat. Die sich aus dieser unaufhaltsamen Entwicklung ergebenden Herausforderungen und Chancen wollen wir nutzen.

Als mittelständisches, auf den Tennissport spezialisiertes Unternehmen entwickeln und produzieren wir qualitativ hochwertige Produkte „Made in Germany“, da Qualität auch aus Erfahrung und Kenntnis um das Wesentliche entsteht. Die Basis für unsere Innovationen ergeben sich aus den alltäglichen Problemstellungen, die sich auf den Tennisanlagen oder auch während des Spiels ergeben.

Die Kombination aus Philosophie, Bereitschaft und der Fähigkeit zu optimalem Service sind der Grund für unseren Erfolg.

Wenn es um die Ausstattung von Tennisanlagen und -plätzen geht, sind wir Ihr Ansprechpartner.

Sie haben Fragen zu Produkten, zu Arbeitsweisen, zu Bau- oder Instandsetzungsmaßnahmen, wir beraten Sie gern – kompetent und zeitnah.

Wir wünschen Ihnen schon jetzt einen guten Start in die neue Saison.

Ihr Team Insport

Bestellung & Lieferung

Beratung & Service

Kompetenz in der Beratung und schneller, flexibler Auftragservice sind unser Ziel. Daher sind unsere Mitarbeiter geschult und wissen um die Produkte, die Sie in diesem Katalog finden. Beratung und Lösungsvorschläge sind aber auch Teil unseres Services außerhalb unseres Produktangebotes. Unser Service bietet etwas mehr als andere. So sind wir in der Lage, Reparaturarbeiten auszuführen, Einzelstücke für ältere oder nicht mehr lieferbare Artikel anzufertigen. Sollten Sie einen Artikel nicht in unserem Katalog finden, werden wir umgehend für Sie auf die Suche gehen. „Geht nicht“ gibt es bei uns nicht - testen Sie uns !

Bestellung

TIPP: **Online Shop unter www.insport.de**

Besuchen Sie unseren OnlineShop und wählen Sie aus 1.000 Produkten rund um Ihre Tennisanlage. Seien Sie „Up to Date“ und profitieren Sie von Tagespreisen, Sonderangeboten und Aktionen!

per Email

info@insport.de

Selbstverständlich können Sie Ihre Bestellung auch auf elektronischem Wege zu uns senden, beachten Sie bitte, daß Sie Artikelnummer, Rechnungs- und Lieferadresse angeben.

per Telefon

0 23 35- 170 2992

Hier werden Sie beraten und bekommen sofort eine Information zur Lieferzeit für die bestellten Waren. Unser Personal steht Ihnen mit Rat und Tat zur Seite und ist bemüht, Ihre Wünsche zu erfüllen.

auf Papier

per Post oder Fax: 0 23 35 - 170 2992 2

Sie können Ihre Bestellung auch per Post oder Fax zu uns senden. Beachten Sie bitte, dass Sie Artikelnummer, Rechnungs- und Lieferadresse angeben sowie ein Rufnummer für Rückfragen.

Lieferbedingungen

Lieferung

Der Versand erfolgt stets auf Rechnung und Gefahr des Empfängers.
Die Fracht- und Verpackungskosten bestimmen sich nach dem Einzelfall.
Sie werden zu Selbstkosten in Rechnung gestellt.
Bei der Bestellung können die Versandkosten erfragt werden.
Alle angegebenen Preise in EUR verstehen sich inklusive der gesetzlich geltenden Mehrwertsteuer.

Mindestbestellwert

Einen Mindestauftragswert gibt es nicht !

Zahlung

Unsere Rechnungen sind innerhalb 14 Tagen ohne Abzug zahlbar. Unsere Rechnungen werden separat verschickt, liegen der Sendung also nicht bei.

Rückgaberecht

Sie haben das Recht, bestellte Waren innerhalb von 14 Tagen nach Empfang ohne eine Angabe von Gründen an uns zurückzuschicken.

Gewährleistung & Garantie

Unsere Gewährleistungen und Garantien für Leistungen und Waren richten sich nach den gesetzlichen Bestimmungen.

Die hier aufgeführten Punkte stellen nur einen Auszug aus unseren allgemeinen Geschäftsbedingungen dar. Die vollständigen Bedingungen finden Sie auf Seite 66

Service am Kunden...

...für uns selbstverständlich !

Einleitung

Vorwort	3
Informationen zu Bestellung & Lieferung	4
Inhaltsverzeichnis	5
Vorwort ECO-Produkte	6

ECO-Produkte

Geniala ECO	7
Besen ECO	8

Markierungslinien

Geniala Markierungslinie	9-11
Geniala Einzellinien & Verankerungselemente	12-13

Linienpflege

Linienbesen	14-15
-------------	-------

Platzpflege

Optiplan Schleppnetze	16
Holz-Schleppnetze	17
HD-Schleppnetze	18
L300-Schleppnetze	19
L400-Schleppnetze	20
EasyPlan-Schleppnetze	21
Sondermatten	22
Roset-plan Schleppnetze	23
NoCatch-Schleppnetze	24
Dry-Schleppnetze	25
CourtClean Schleppnetze	26
Rollenschleppnetz	27

Abziehbesen

CourtPlan Abziehbesen	28
Rahmenbesen	29-31
BroomBoy	32-33
Stahldrahtbesen	34-35

Platzinstandhaltung

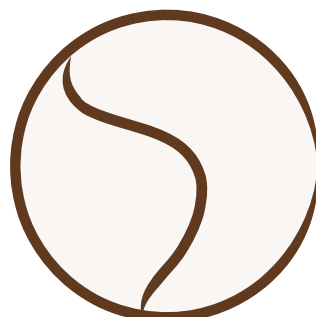
Einschlämmverfahren	36
ManuPlan	37
Schaber, Scharrierer und Schaufeln	38
Aluminium-Scharrierer 3+	39
Egalisier- & Planiergeräte	40
Lagerboxen, Transportkarren	41
Entwässerung	42

Wassermanagement

Manuelle Bewässerung	43
Regner	44

Ausstattung Platz

Tennisnetze & Zubehör	45
Netzgurte	46
Netzgurtverankerungen	47
Netzpfosten	48-49
Netzpfosten Evolution 80/80 mm Quadratisch	50
Netzpfosten Standard	51
Boltpfosten	52
Adapterpfosten	53
Schiedsrichterstühle	54
Sitzbänke	55-56
Schuhreiniger & Gerätehalter	57
Spielstandanzeiger ScoreMax	58
Belegungssysteme & Ranglisten	59
Abfallbehälter	60
Tennisblenden	61
Traningswände	62
Grafikschilder	63
Hinweisschilder	64
Allgemeine Geschäftsbedingungen	66





umweltschutz made in germany

- dem Wandel und der
Verantwortung gerecht
werden -



Öko-Technologie für Tennisprodukte

Die ersten Seiten dieser Broschüre zeigen unsere Neuentwicklungen zu diesem Thema. Recyclingfähige Markierungslinien, Schluß des Prozesses durch Rücknahme von Altlinierungen, die wieder dem Produktionsprozess zugeführt werden, umweltschonende Materialauswahl bei diversen Pflegeprodukten.

Moderne Produkte für eine nachhaltige
Tenniszukunft



Liebe Tennisfreunde,

wir zeigen Ihnen hier unsere Neuprodukte für die Saison 2026 als auch Weiterentwicklungen aus den Vorjahren.

Unsere Innovationskraft ist stabiler Pfeiler unseres Unternehmens und zeigt unsere Nähe zu dem, was gelöst und verbessert werden will unter Berücksichtigung der Entwicklungen im Tennissport.

Aus der Praxiserfahrung, die unser Unternehmen durch eigene Bau- und Instandsetzungsarbeiten sammelt, entwickeln sich immer wieder eine Vielzahl von Ideen und Verbesserungsmöglichkeiten, die bei uns nicht liegengelassen werden.

Unsere Entwicklungsabteilung steht in ständigem Austausch mit unseren eigenen Servicemitarbeitern auf den Tennisanlagen als auch mit unseren Kunden und Partnern im In- und Ausland.

Innovation ist der Motor - Neue Herausforderungen wollen bewältigt werden, die Natur und die Ökologie sind dabei zu schonen.

Auch in unserem Produktionssegment gilt es, sich nicht zu verschliessen. Daher galt unser Fokus in den letzten Jahren der Entwicklung von neuen, nachhaltig entwickelten und produzierten Produktlösungen.

Desweiteren bieten wir neu entwickelte Produkte im Bereich Funktionalität und Bandbreite als auch im Bereich „Gut und Günstig“ für immer knappere Kassen bei Vereinen, Verbänden und Kommunen.

Wir wünschen eine tolle Saison 2026 !

Ihr Team Insport

aus 100 %
Recycling-Material



Geniala eco

Die Recycling-Linie

Markierungslinien komplett aus recyclingfähigem Materialien

Die Geniala Markierungslinie ist die am weitesten verbreitete Markierungslinie auf Tennisplätzen mit wassergebundenen Spielflächen.

Entwickelt in unserem Haus Ende der 1970er Jahre ist Geniala mit Herstellung in Deutschland und mehr als 100.000 verkauften Liniensets nicht nur in Deutschland der Maßstab für die Linierung von Tennisplätzen.

Die einfache Handhabung bei der Montage als auch der geringe Pflegeaufwand über die Saison sichern Geniala Tennislinien Ihre führende Position.

Durch die durchgreifende und nachhaltige Qualitätskontrolle als auch -sicherung des Rohstoffes in Pulverform und die lückenlose Überwachung der Parameter des Produktionsprozesses entsteht ein Produkt, welches den unterschiedlichsten Witterungseinflüssen und -veränderungen trotz.

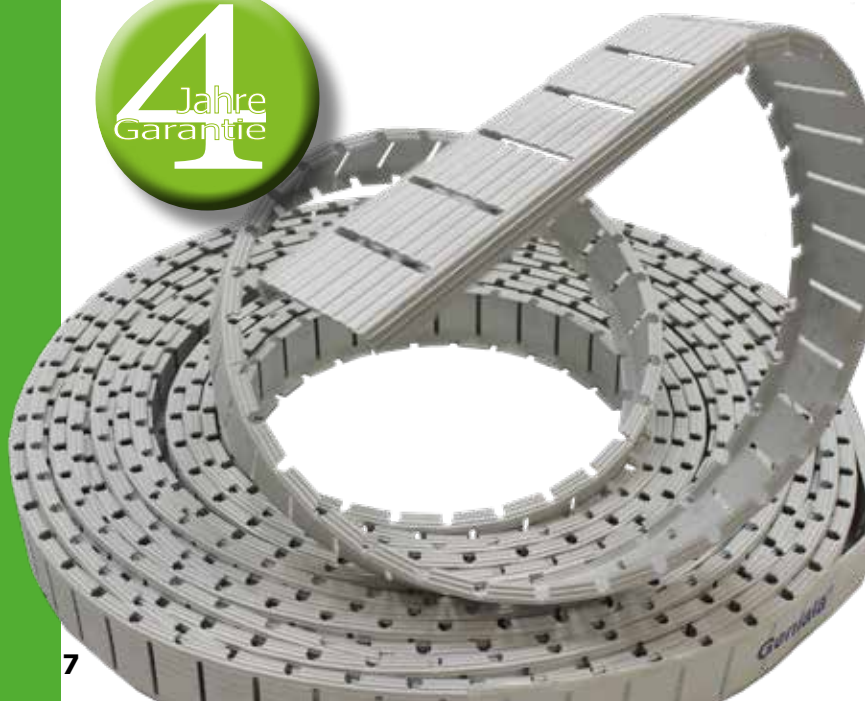
So sind Geniala Tennislinien heute sowohl beispielsweise in Ägypten und Florida als auch in Kanada und Norwegen verbaut.

Aus dem Wissen um den Fertigungsprozess für ein Produkt, welches ein derartiges Spektrum abzudecken in der Lage ist, macht die Entwicklung hier nicht halt, sondern verlangt nach neuen Wegen und Herausforderungen.

Durch Weiterentwicklung der Fertigungsprozesse wird mit der neuen Geniala ECO ein neues Kapitel aufgestoßen, denn es ist uns gelungen, bei gleichbleibender Qualität und Funtionalitäten, diese Markierungslinie aus Recycling-Material zu produzieren.

Nach 5 Jahren intensiver Arbeit und Erprobungen kann der Kreislauf geschlossen werden, der bisher sein Ende mit der Entsorgung der Altklinien in der Verbrennung gefunden hat.

Jetzt umweltfreundlich
umrüsten und sparen !



Geniala eco

Markierungsliniensatz aus Recycling-Material

Die einzelnen Linien sind auf Maß vorgefertigt und zu einem Bausatz zusammengefügt. Das spart Zeit und minimiert den Abfall, da der Verschnitt entfällt. Ein kompletter Bausatz enthält alle erforderlichen Verankerungselemente und Linienlängen und wird in einem Karton der Größe 60 x 60 x 40 cm geliefert.

Geniala eco 4

Linienbreite 4 cm.

weiß Nr. 106000

Geniala eco Turnier *

Linienbreite 4 cm mit 5 cm Mittellinie.

weiß Nr. 106700

Geniala eco International *

Linienbreite 4 cm mit 5 cm Grundlinie, Mittellinie und Servicelinie.

weiß Nr. 106200

Geniala eco 5 *

Linienbreite 5 cm.

weiß Nr. 106400



* Linienbreiten entsprechen den offiziellen Regeln der ITF International Tennis Federation

ecoPlan

Pflegebesen mit
Borsten der neuen
eco-Technologie - Besenbreite 40 mm



Leichter Abziehbesen für OnCourt-Pflege nach dem Match und für den Platzwart. Borstenbesatz aus ökologisch unbedenklichem PPN. Unsere eco-Produkte erkennen Sie an den grünen Borsten!

ecoPlan 135 Arbeitsbreite 135 cm
Nr 142900

ecoPlan 180 Arbeitsbreite 180 cm
Nr 142910

ecoPlan 270 Arbeitsbreite 270 cm
Nr 142930

ecoPlan 315 Arbeitsbreite 315 cm
Nr 142940

Ersatzbesenteil PPN-Öko-Borste 450 mm
Nr 142901



ecoPlan Profi

Profibesen im Alu-Rahmen
mit Borsten der neuen
eco-Technologie
Besenbreite 80 mm

ecoPlan 150 Profi Arbeitsbreite 150 cm
Nr 143000

ecoPlan 200 Profi Arbeitsbreite 200 cm
Nr 143010

ecoPlan 250 Profi Arbeitsbreite 250 cm
Nr 143020

Ersatzbesenteil PPN-Öko-Borste 500 mm
Nr 143001



ecoSweep

Linienbesen aus unserem
neuen eco-Technologie-
Programm

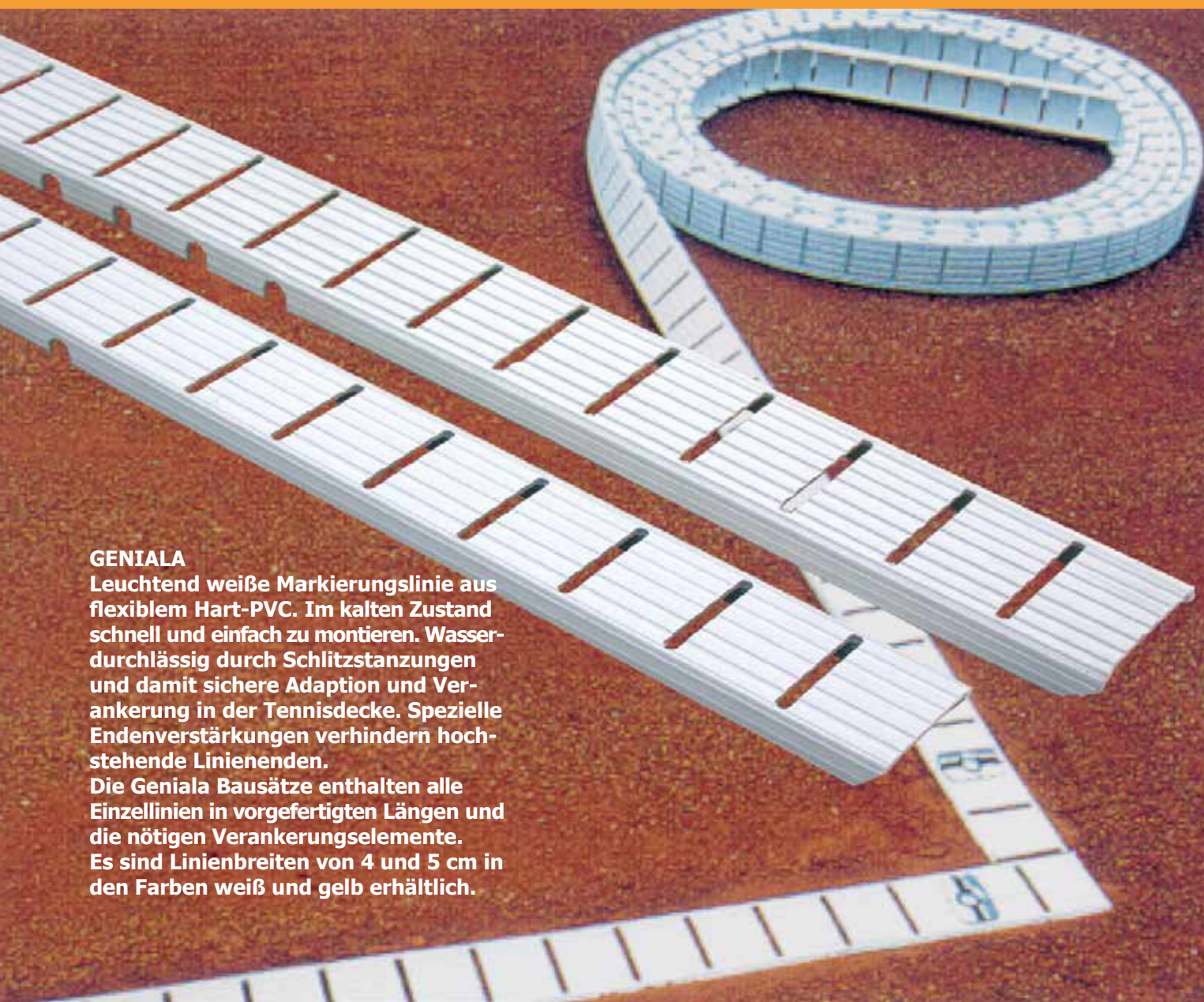
Nachhaltig produzierter
Linienbesen mit Stiel aus
nachwachsendem Rohstoff
und mit Borstenbesatz aus
ökologisch unbedenklichem
PPN. Unsere eco-Produkte
erkennen Sie an den
grünen Borsten!

ecoSweep Linienbesen
Besatz PPN-Öko-Borste
Nr 117000

ecoSweep Ersatzbürste
Besatz PPN-Öko-Borste
Nr 117001



Geniala - das Original - Made in Germany



GENIALA

Leuchtend weiße Markierungslinie aus flexiblem Hart-PVC. Im kalten Zustand schnell und einfach zu montieren. Wasserdurchlässig durch Schlitzstanzungen und damit sichere Adaption und Verankerung in der Tennisdecke. Spezielle Endenverstärkungen verhindern hochstehende Linienenden.

Die Geniala Bausätze enthalten alle Einzellinien in vorgefertigten Längen und die nötigen Verankerungselemente. Es sind Linienbreiten von 4 und 5 cm in den Farben weiß und gelb erhältlich.



Die einzelnen Linien werden **auf Maß vorgefertigt** und zu einem Bausatz zusammengefügt. Das spart Zeit und minimiert den Abfall, da der Verschnitt entfällt. Ein kompletter Bausatz enthält alle Linien und eine ausführliche, fotobilderte Einbauanleitung, die es jedermann ermöglicht, eine Spielfeldmarkierung vorzunehmen.

Auf Seite 14 finden Sie unser Angebot an Einzellinien in 4 oder 5 cm Breite.



Geniala Tennislinien sind ausgestattet mit **gesetzlich geschützter Endenverstärkung**. Sie sorgt für ein exaktes Ecken- und Endenniveau, vereinfacht die Installation und gewährleistet beste Adaption an die Tennendecke.

Ein Garant für den Erfolg unseres Linienproduktes Geniala stellen die **Verankerungselemente** dar, welche ausnahmslos in unserem Haus entwickelt und hergestellt werden. Auf Seite 14 finden Sie nähere Angaben zu den unterschiedlichen Verankerungselementen, die wir selbstverständlich auch einzeln anbieten.

Geniala Markierungslinie



Geniala ist die Markierungslinie schlechthin. Entwickelt in unserem Haus Ende der 1970er Jahre ist Geniala mit Herstellung in Deutschland der Maßstab für die Linierung von Tennisplätzen.

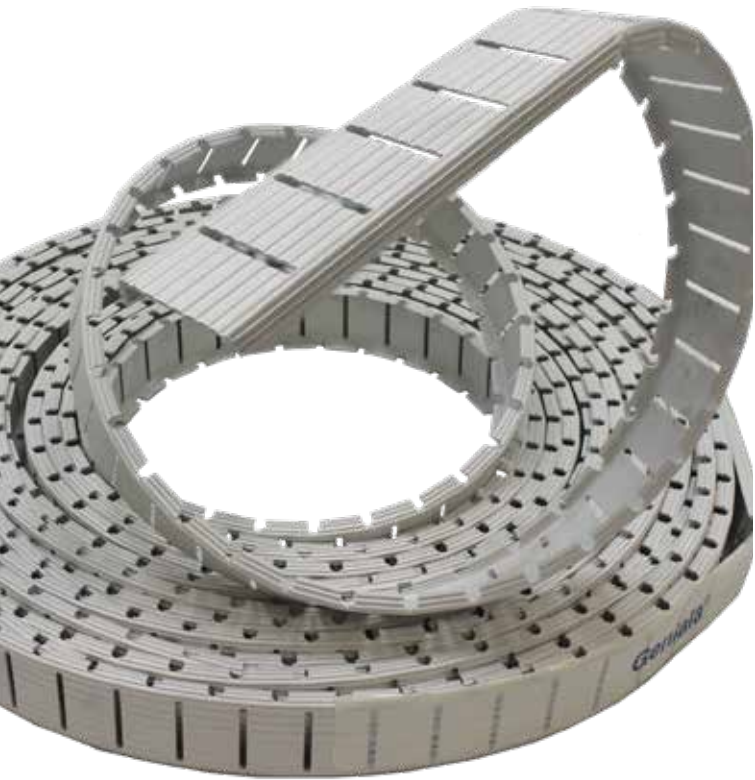
Die einfache Handhabung bei der Montage als auch der geringe Pflegeaufwand über die Saison sichern Geniala Tennislinien Ihre führende Position.

Die einzelnen Linien werden **auf Maß vorgefertigt** und zu einem Bausatz zusammengefügt. Das spart Zeit und minimiert den Abfall, da der Verschnitt entfällt. Ein kompletter Bausatz enthält alle erforderlichen Verankerungselemente und Linienlängen und wird in einem Karton der Größe 60 x 60 x 35 cm geliefert.



Zu einem kompletten Satz gehören alle Verankerungselemente sowie die einzeln vorgelängten Einzellinien und eine detaillierte Montageanleitung.

Die PVC-Material ist von nun an ohne Blei als Verbinder erhältlich, damit ist die Geniala nun herstellmässig und auf dem Platz, ein den Europäischen Gemeinschaft hervorragend angepasste Linie.



Geniala Court Markierungslinien



Geniala Court 4

Generell 4 cm breite Einzellinien mit hochglanzverzinkten Bodenankern. Unsere solide Alternative und meistgekauft Variante weist ein hervorragendes Preis-Leistungsverhältnis auf.
weiß **Nr. 105000**

Weitere Versionen, die den Regeln der ITF genügen !

Geniala Court Turnier (ITF*)

Generell 4 cm, jedoch Mittellinie 5 cm breit
weiß **Nr. 105700**



Geniala Court International (ITF*)

Seitenlinien 4 cm, alle weiteren 5 cm breit
weiß **Nr. 105200**



Geniala Court Max 5 (ITF*)

Generell 5 cm breit
weiß **Nr. 105400**



Verankerungsset Court

Komplett für einen Tennisplatz mit 18 **Bodenankern, verzinkt**
Nr. 107100 und 18 **Verankerungsrohren** Nr. 107000
Nr. 105600



* Linienbreiten entsprechen den offiziellen Regeln der ITF International Tennis Federation

Geniala Markierungslinie

mit verschiedenen
Verankerungselementen

Bodenanker Nirosta

Geniala BN 4-W

Generell 4 cm breite Einzellinien mit Bodenankern Nirosta.
Unsere solide Alternative und meistgekauft Variante weist ein hervorragendes Preis-Leistungsverhältnis auf.
weiß **Nr. 405000**

Geniala BN 4-W Turnier (ITF*)

Generell 4 cm, jedoch Mittellinie 5 cm breit
weiß **Nr. 405700**

Geniala BN 4-W International (ITF*)

Seitenlinien 4 cm, alle weiteren 5 cm breit
weiß **Nr. 405200**

Geniala BN 5-W Max 5 (ITF*)

Generell 5 cm breit
weiß **Nr. 405400**

Doppelanker Nirosta

Geniala DA 4-W

Generell 4 cm breite Einzellinien mit Doppelanker Nirosta.
weiß **Nr. 205000**

Geniala DA 4-W Turnier (ITF*)

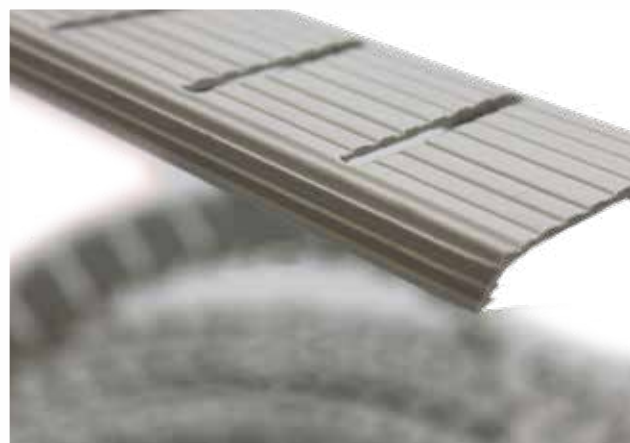
Generell 4 cm, jedoch Mittellinie 5 cm breit
weiß **Nr. 205700**

Geniala DA 4-W International (ITF*)

Seitenlinien 4 cm, alle weiteren 5 cm breit
weiß **Nr. 205200**

Geniala DA 5-W Max 5 (ITF*)

Generell 5 cm breit
weiß **Nr. 205400**



Geniala

Ideal

Markierungslinien



Ein kompletter Bausatz für ein Doppelfeld enthält 3 Rollen von je ca. 50 m Länge.

Leuchtend weiße Markierungslinie aus flexiblem Hart-PVC. Im kalten Zustand schnell und einfach zu montieren. Wasserdurchlässig durch Schlitzstanzungen und damit sichere Adaption und Verankerung in der Tennisdecke.

Einzellinien verfügen über keine Endenverstärkung und können so zu jeder beliebigen Länge abgekürzt werden.

Generell 4 cm breit - weiß
Nr. 705000

Generell 5 cm breit - weiß
Nr. 705400



* Linienbreiten entsprechen den offiziellen Regeln der ITF International Tennis Federation



Geniala Ersatzlinien

4 cm breit, weiß

Seitenlinie	Nr. 103900
Mittellinie	Nr. 103100
Grundlinie	Nr. 102300
Servicelinie	Nr. 101500

5 cm breit, weiß

Seitenlinie	Nr. 104300
Mittellinie	Nr. 103500
Grundlinie	Nr. 102700
Servicelinie	Nr. 101900

4 cm breit, gelb

Seitenlinie	Nr. 104100
Mittellinie	Nr. 103300
Grundlinie	Nr. 102500
Servicelinie	Nr. 101700

5 cm breit, gelb

Seitenlinie	Nr. 104500
Mittellinie	Nr. 103700
Grundlinie	Nr. 102900
Servicelinie	Nr. 102100

Verankerungselemente

1 Bodenanker Zink

Verbindungselement zu Artikel 107000, aus Stahl, verzinkt in angespitzter Ausführung, verstärkt durch angedrückte Verstärkungsrippen und optimal gestaltete Niederhaltelippe.

Nr. 107100

Bodenanker Nirosta

Wie vor, jedoch aus Edelstahl, rostfrei.

Nr. 107500

2 Doppelanker I

Verbindungselement zu Artikel 107000, aus Edelstahl in angespitzter Ausführung. Optimal für Korrekturarbeiten an hochstehenden Linienenden.

Nr. 207500

3 Doppelanker II

Wie vor, jedoch mit großer Lochstanzung für dezente Unauffälligkeit.

Nr. 207520

4 Verankerungsrohr 260

Verankerungsrohr aus hochwertigem Qualitätsstahl, passend zu Artikel 107100, 107500, 207500 und 207520.

Nr. 107000

5 Linienverbinder

Speziell entwickelt für den Einsatz im Bereich der Netzgurtverankerung, wenn eine z.B. betonierete Netzgurtverankerung ein Trennen der Mittellinie nötig macht.

Nr. 108900

Montageartikel



Setzeisen

Einschlaghilfe für Verankerungsrohre, verhindert ein Beschädigen der Rohröffnung.

Nr. 104700

Vorschlagstahl

Angespitzter Stahlstab mit Tiefenmarkierung zum Vorschlagen von Bodenlöchern für den Einsatz von Verankerungsrohren.

Nr. 104600

Spannvorrichtung

Speziell entwickelt für den Einsatz zur Spannung von Hart-PVC Markierungslinien. Stufenlos be- und entlastbar mit einklappbaren Fixierfüßen und drehbarer Linieneinhängung für sowohl 4 als auch 5 cm breite Linien. Ein Rückspringen der gespannten Linie bei Entlastung wird durch selbsthemmende Schneckengetriebe ausgeschlossen, leicht von einer Person zu bedienen. Keine Beschädigung der Tennendecke, da keine Haltestangen eingeschlagen werden müssen.

Nr. 104900

Ratschenspanngerät

Für den Einsatz zur Spannung von Markierungslinien aus Hart-PVC.

Nr. 127900

Linienstamper

Linienstamper aus Stahl.

Nr. 126950

Linienstamper mit Dämpfung

Stoßgedämpfter Linienstamper mit Teleskop-Zwischenstück, das für gleichbleibenden Stampfdruck -auch bei Verkanten- sorgt. Gewicht: ca. 7 kg

Nr. 142550

Linienstamper

Linienstamper aus Holz.

Hervorragende Handlingkeit mit diesen recht leichten Linienstamper. Der Druck auf den Linienstamper kommt von oben, daher sorgt der Bediener für mehr oder weniger Druck.

Dieser Linienstamper sorgt dafür, dass die Linie vor dem Walzen in den Boden eingebracht wird.

Der Holzkörper passt sich den Bediener an, daher kann man auch mehrfach auf einer Stelle stampfen.

Gewicht: ca. 2 kg

Nr. 126810





Linienbesen TOP 1 mit Bogenstiel

Linienabschiebebesen vorn und hinten spitz für optimales Reinigungsergebnis. Der zweiteilige Bogenstiel ist durch ein Federschloßsystem schnell wendbar, so daß eine einseitige Abnutzung verhindert wird. Die Bürsten sind ferner mit Achshülsen für dauerhafte Funktion ausgestattet. Komplett mit Bogenstiel.

Besatz **ARENGA** Nr. **127650**
 Besatz **KUNSTSTOFF** Nr. **117650**

Linienbesen TOP 1 mit Teleskopstiel

Linienabschiebebesen vorn und hinten spitz für optimales Reinigungsergebnis. Ohne Umbau beidseitig verwendbar, daher kinderleicht zu handhaben. Bürsten ausgestattet mit Achshülsen für dauerhafte Funktion. Komplett mit Teleskopstiel.

Besatz **ARENGA** Nr. **127600**

Besatz **KUNSTSTOFF** Nr. **117600**



Linienbesen TOP 2 Ergostiel

Linienabschiebebesen vorn und hinten spitz für optimales Reinigungsergebnis. Komplett mit Bogenstiel aus verzinktem Stahl.

Besatz **ARENGA** Nr. **117300**
 Besatz **KUNSTSTOFF** Nr. **117200**

Linienbesen TOP 2 Stabstiel

Linienabschiebebesen vorn und hinten spitz für optimales Reinigungsergebnis. Komplett mit Stabstiel aus verzinktem Stahl.

Besatz **ARENGA** Nr. **116900**
 Besatz **KUNSTSTOFF** Nr. **116800**

Linienbesen TOP 3 Holzstiel mit Bügel

Linienabschiebebesen vorn und hinten spitz für optimales Reinigungsergebnis. Komplett mit Holzstiel mit Bügel.

Besatz **ARENGA** Nr. **117800**
 Besatz **KUNSTSTOFF** Nr. **117700**

Linienbesen Top 4 mit Holzstiel

Preisgünstiger Linienabschiebebesen vorn und hinten spitz für optimales Reinigungsergebnis. Komplett mit Holzstiel.

Besatz **ARENGA** Nr. **116600**

Besatz **KUNSTSTOFF** Nr. **116500**

Ersatzbürste

Linienabschiebebürste vorn und hinten spitz für optimales Reinigungsergebnis.

Besatz **ARENGA** Nr. **127601**

Besatz **KUNSTSTOFF** Nr. **117601**

Gerätestiel D22

Gerätestiel aus Buchenholz passend für Artikel 116600 und 116500.

Nr. **127100**

Linienbürste Halbrund

Besatz Kunststoff, ohne Stiel.

Nr. **127501**

Besatz Arenga, ohne Stiel.

Nr. **127502**

Stielaufnahmebügel

Nr. **127150**

Linienkehrmaschine Linienblitz

Komplett aus Kunststoff-Einzelteilen montiert, witterungsunempfindlich. Ohne Stiel.

Nr. **128000**

Ersatzteile Linienblitz

Rollengruppe	Satz	Nr. 128002
O-Ring klein	Stück	Nr. 128004
O-Ring groß	Stück	Nr. 128005
Kehrblätter	Satz	Nr. 128006
Rolle komplett	Stück	Nr. 128012
Bügel	Stück	Nr. 128009
Laufрад	Stück	Nr. 128008



Linienbesen für Kinder mit der Liebe zum Tennisplatz

Kinderlinienbesen

Linienabschiebebesen vorn und hinten spitz für optimales Reinigungsergebnis.

Komplett mit verkürztem Holzstiel für Kinder mit der Liebe zum Tennisplatz.

Besatz **ARENGA** Nr. **116660**

Besatz **KUNSTSTOFF** Nr. **116560**



OptiPlan HD

Speziell entwickeltes Aluminiumprofil mit Leichtzahnung und Materialspeichersicke zum optimalen Ebnen der Tennendecke.

Ausgewogene Gewichtsverteilung, die ein Springen des Ebnungsbalkens verhindert. Das zweiteilige Ebnungsprofil ist verstärkt und gewährleistet damit eine garantiert dauerhaft gerade Abziehkante.

Schweres Planiergewebe 950 g/m²

OptiPlan ist zudem mit schwerer, doppelt gelegter Schleppnetzware HD ausgestattet für maximalen Bügeleffekt, Feinebnung und optimale Verteilung der Oberflächenkörnung. Es hat eine gleichmäßiges Schleppnetzgitter, damit kein Material vom Platz an den Rand geschoben wird. Es hat eine maximale Netzgittergewicht von 950 g/m.

Die geringe Netztiefe von 75 cm bei einer Abziehbreite von 2,00 m gewährleistet ein leichtes Handling, auch für kleiner gewachsene Personen.

OptiPlan ist zudem mit einem Halte- und Tragegriff ausgestattet für leichtes Aufnehmen und Aufhängen des Schleppnetzes.

Die formschönen Rundkappen an den Kopfseiten verhindern ein Hängenbleiben in Netz und Zaun während des Gebrauchs.



Ideal für klein gewachsene Personen

OptiPlan HD 2-750

Mit Schleppseil und doppelt belegt mit schwerem Schleppnetzgewebe mit ca. 950g/m² Flächengewicht. 200 x 75 cm.
Nr. 145000

OptiPlan HD 2-750 Z+ mit Zugbügel

Alternativ zur Version mit Schleppseil ist das OptiPlan Schleppnetz auch mit Zugbügel erhältlich. Der dreiteilige Zugbügel gewährleistet optimale Manövrierbarkeit auf dem Platz und leichtes Aufhängen.
200 x 75 cm.
Nr. 145050

Ersatzteile

1 Ebnungsprofil ALU

Komplett mit Schrauben, Stahleinlage, Klemmprofilen und Kopfkappen, per Paar. Breite 2,00 m.
Nr. 145010

2 Rundkappen

für Ebnungsprofil ALU
Aus Kunststoff, komplett mit Schrauben. Per Paar.
Nr. 145015

3 Zugseil - 3,50 m
mit Seilendverschluß
Nr. 149602

Zugbügel (ohne Abbildung)
Dreiteiliger Zugbügel aus Aluminium, passend für alle Schleppmatten.
Einfache Montage. (Ohne Abb.)
Nr. 140411



**Schweres Planiergewebe
950 g/m²**



Ideal für klein gewachsene Personen

Schleppnetz HD 2-750

Schleppnetz mit Abziehbalken aus Holz und **doppellagigem** Gewebe in schwerer Ausführung. Breite 200 cm - Tiefe 75 cm

Nr. 145310

Schleppnetz HD 2-750 Z+ mit Zugbügel

Schleppnetz mit Abziehbalken aus Holz und **doppellagigem** Gewebe in schwerer Ausführung. Breite 200 cm - Tiefe 75 cm
Ausgestattet mit Zugbügel

Nr. 145350

Ersatzteile

Ebnungsprofil HOLZ

Hartholz, gebohrt und gesenkt, 2,00 m mit Schrauben, per Paar.

NR. 149601

Zugseil

3,50 m mit Seilendverschluß

NR. 149602

Ersatzgewebe HD

Schwarz, 75 x 200 cm.

Schwarz, 150 x 200 cm.

Nr. 149744

Nr. 149750

Haltegriffleiste

Zur Montage an ein Schleppnetzholz.

Komplett mit Schrauben.

NR. 149665



**Schweres Planiergewebe
950 g/m²**

Optiplan

OptiPlan HD 15-1

Mit Schleppseil und einfach belegt mit schwerem Schleppnetzgewebe mit ca. 950g/m² Flächengewicht.
200 x 150 cm.

Nr. 145300

OptiPlan HD 15-2

Mit Schleppseil und zweifach belegt mit schwerem Schleppnetzgewebe mit ca. 950g/m² Flächengewicht.
200 x 150 cm.

Nr. 145400

Holzschleppnetz

Schleppnetz HD 15-1

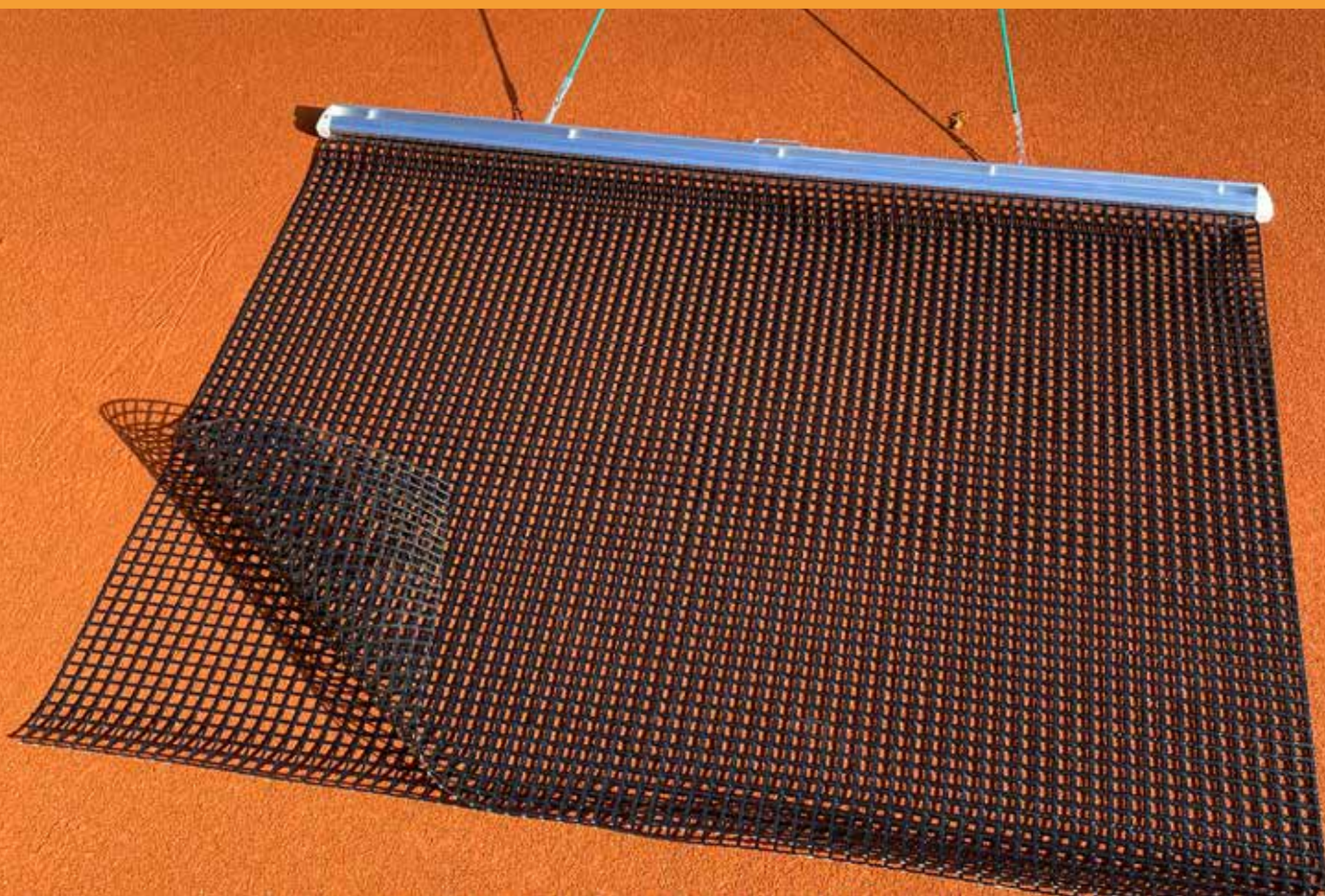
Mit Schleppseil und einfach belegt mit schwerem Schleppnetzgewebe mit ca. 950g/m² Flächengewicht.
200 x 150 cm.

Nr. 145301

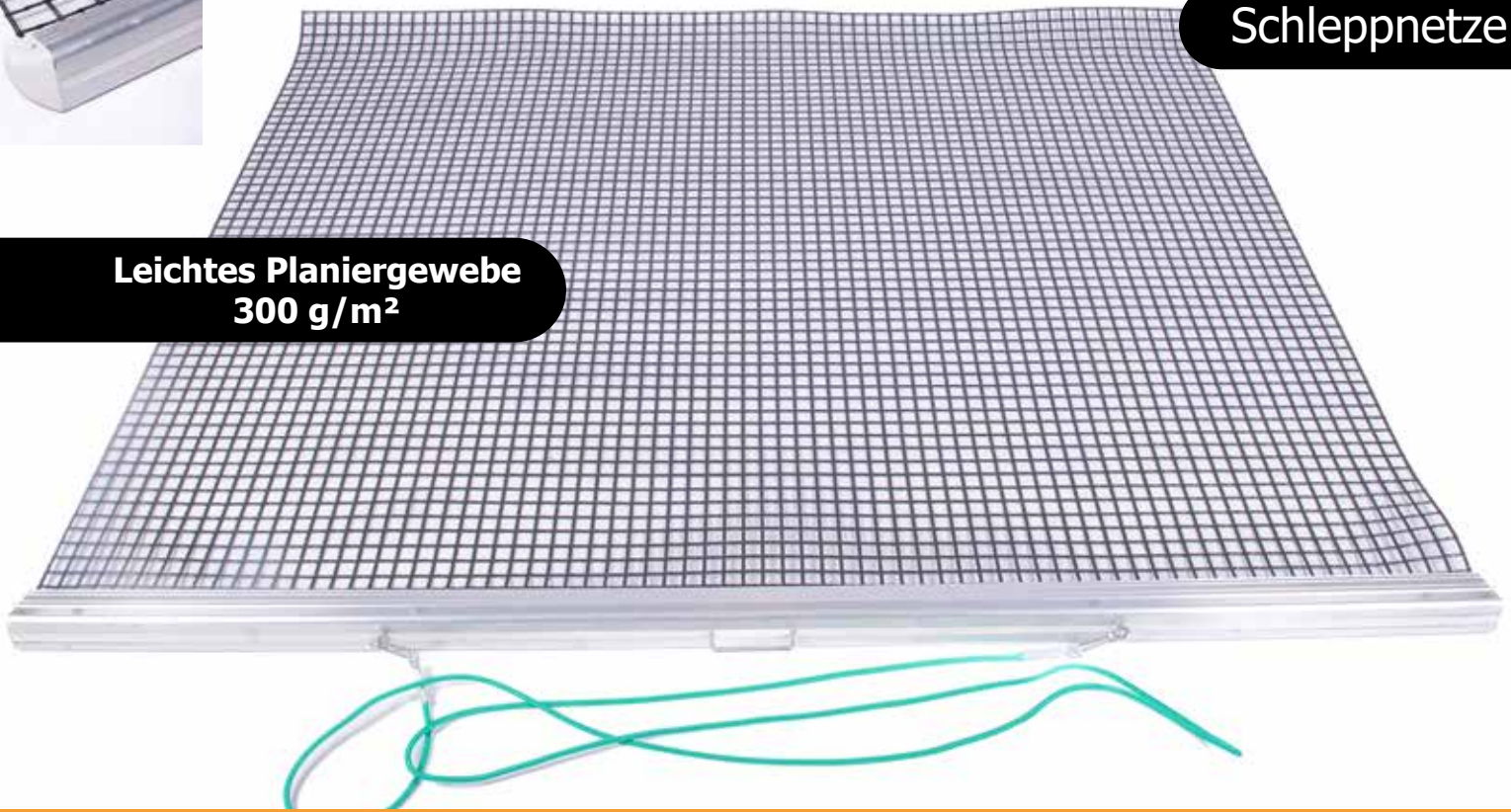
Schleppnetz HD 15-2

Mit Schleppseil und zweifach belegt mit schwerem Schleppnetzgewebe mit ca. 950g/m² Flächengewicht.
200 x 150 cm.

Nr. 145401



Leichtes Planiergewebe
300 g/m²



Optiplan

Optiplan Light 300

Aluminiumprofile mit einfacher 1,50 m Leichtmatte.
Nr. 145150

Optiplan Light 300 Double

Aluminiumprofile mit zweifacher 1,50 m Leichtmatte.
Nr. 145160

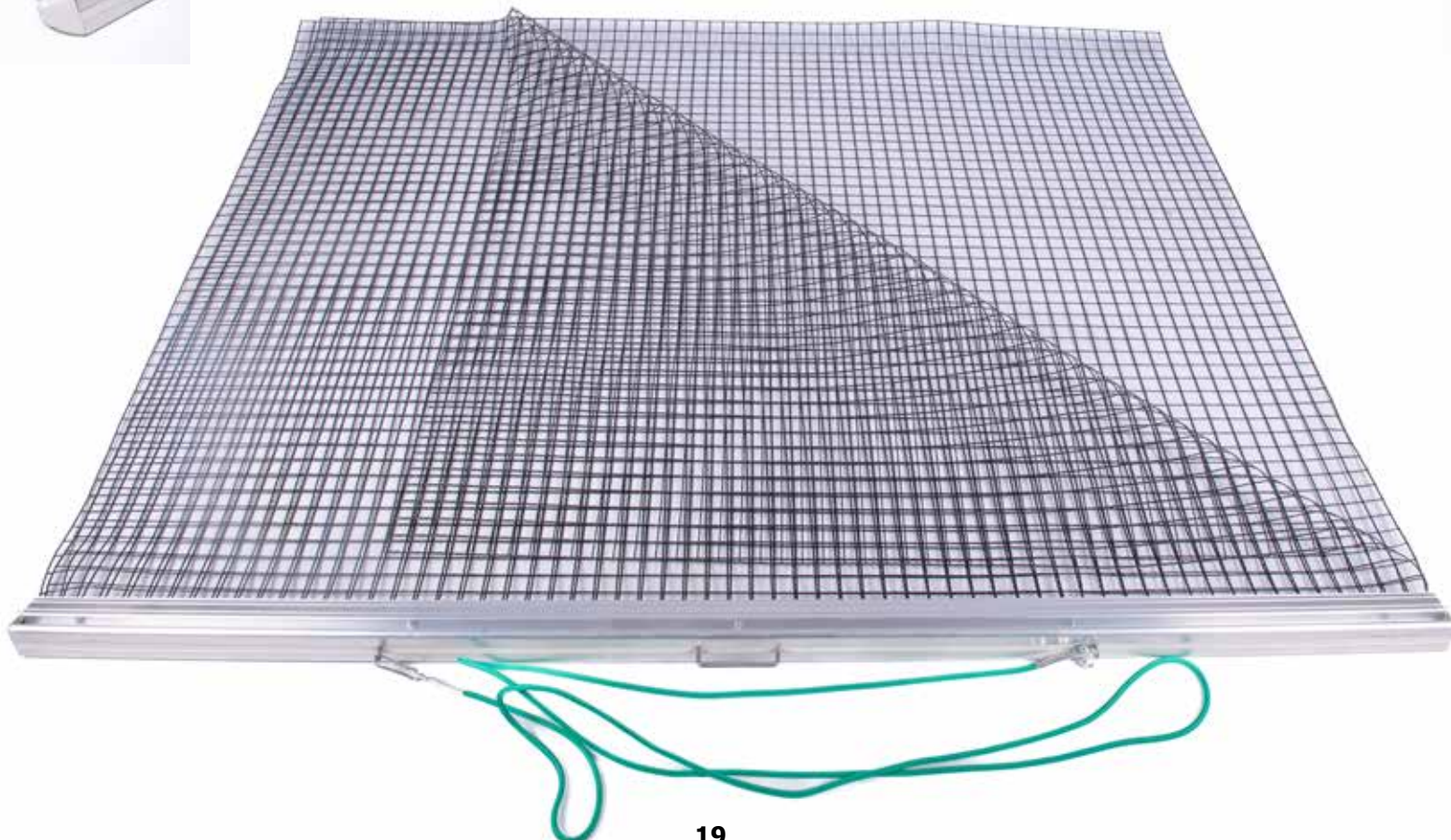
Holzschleppnetz

Holz-Schleppnetz H1 300

Holzprofil mit einfacher 1,50 m Leichtmatte.
Nr. 149550

Holz-Schleppnetz H2 300

Holzprofil mit einfacher 1,50 m Leichtmatte.
Nr. 149560



Schleppnetze

**Leichtes Planiergewebe
400 g/m²**

Optiplan

Optiplan Light 400

Aluminiumprofile mit einfacher 1,50 m Leichtmatte.
Nr. 145100

Optiplan Light 400 Double

Aluminiumprofile mit zweifacher 1,50 m Leichtmatte.
Nr. 145110

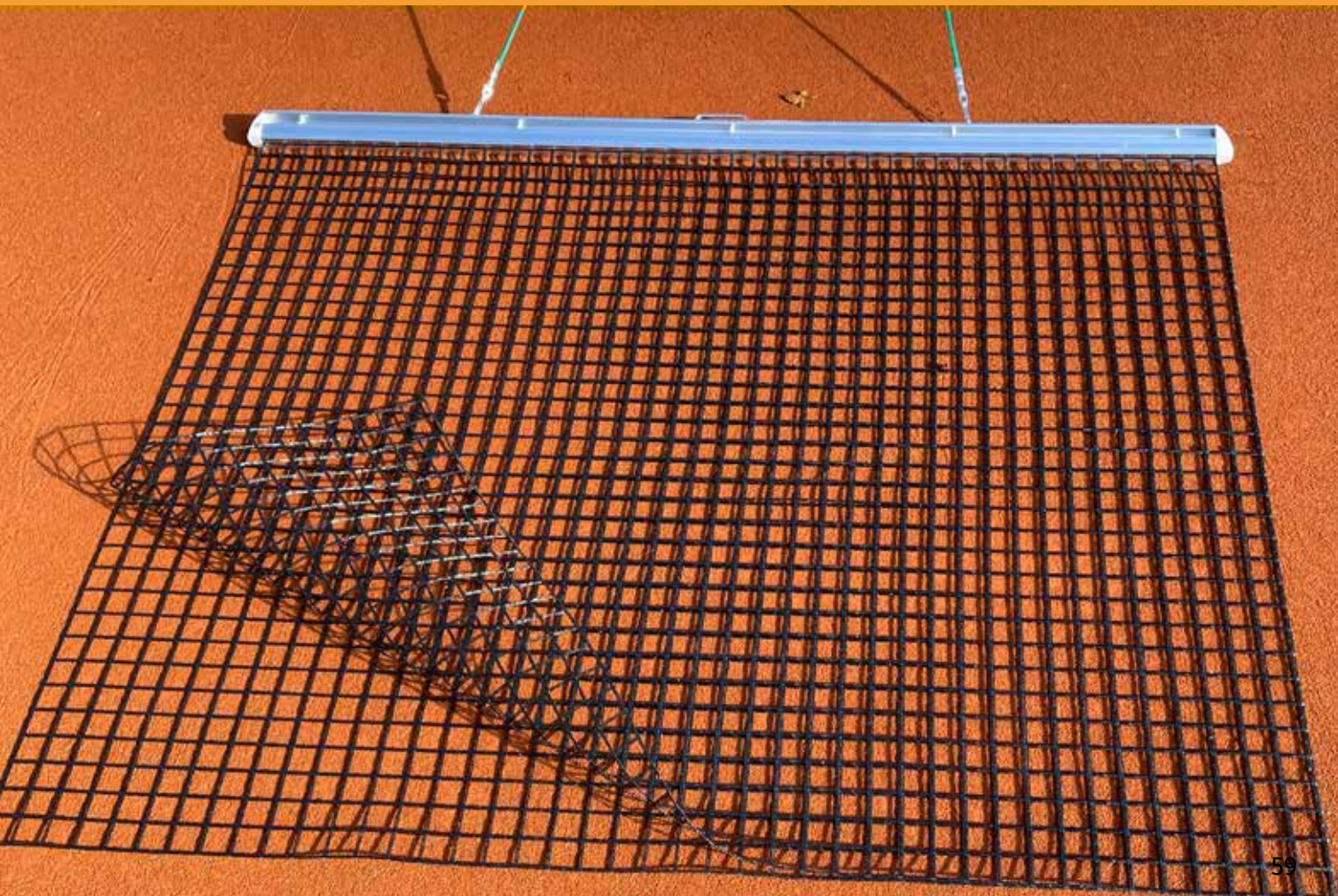
Holzschleppnetz

Holz-Schleppnetz H1 400

Holzprofil mit einfacher 1,50 m Leichtmatte.
Nr. 149820

Holz-Schleppnetz H2 400

Holzprofil mit einfacher 1,50 m Leichtmatte.
Nr. 149830

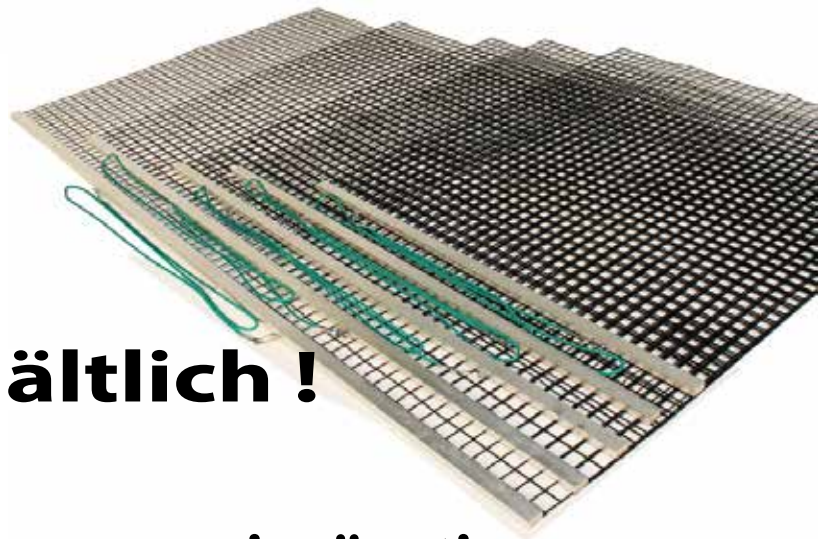


EasyPlan

Leichtes Platzpflegenetz mit gerader Abziehkante

Neu entwickeltes leichtes Abziehnetz mit Ebnungsprofil aus Aluminium mit scharfer und gerader Abziehkante.

In 5 verschiedenen Breiten für unterschiedliche Anforderungen erhältlich.



In 5 Breiten erhältlich !

**-von preisgünstig
bis raumgreifend-
das Netz für alle Fälle!**



EasyPlan 150
Arbeitsbreite 150 cm
Nr 139000

EasyPlan 180
Arbeitsbreite 180 cm
Nr 139010

EasyPlan 200
Arbeitsbreite 200 cm
Nr 139020

EasyPlan 250
Arbeitsbreite 250 cm
Nr 139030

EasyPlan 300
Arbeitsbreite 300 cm
Nr 139040



Gittermatte T60

Die Gittermatte ist ein hervorragendes Produkt zur Pflege von harten Plätzen. Durch die Vielzahl von zylindrischen Kratzelementen wird die Oberfläche aufgeraut, ohne verletzt zu werden. Loses Material wird mitgeschleppt und in die Vertiefungen abgegeben. Dieses Schleppmatte wird besonders für CanadaTenn-Plätze empfohlen. Auch für Kunstrasen-Plätzen sehr gut geeignet. Auf Ziegelmehl-Plätzen wird zumindest eine Gittermatte pro Anlage empfohlen. Ein wöchentliches Aufräumen der Tennendecke, besonders bei im Schatten liegenden Plätzen, verringert die Moosbildung um ein Vielfaches.

Breite 185 cm - Tiefe 60 cm Nr. 139600
Ausführung mit Zugbügel. Nr. 139650

Gittermatte T75

Wie oben, jedoch mit **75 cm tiefer Elementmatte**.
Breite 185 cm Nr. 139601

Ausführung mit Zugbügel. Nr. 139651

Gittermatte T90

Wie oben, jedoch mit **90 cm tiefer Elementmatte**.
Breite 185 cm. Nr. 139602

Ausführung mit Zugbügel. Nr. 139652

Abziehmatte Kokos

Schleppnetz aus extraschweren und haltbaren Kokosfasern zum Abziehen von trockenen Plätzen. Komplett mit Führungsleiste aus Holz und Zugseil.
Breite 190 cm - Tiefe 100 cm

Nr. 137000

Ersatzmatte Kokos lose

wie vor, jedoch ohne Führungsleiste und Zugseil.
Breite 190 cm - Tiefe 100 cm

Nr. 137020

CocoPlan Alu

Schleppnetz aus extraschweren und haltbaren Kokosfasern zum Abziehen von trockenen Plätzen. Komplett mit schwerem Ebnungsprofil aus Aluminium und Zugseil.
Breite 200 cm - Tiefe 100 cm

Nr. 137050

Abziehmatte OptiQuarzsand Alu

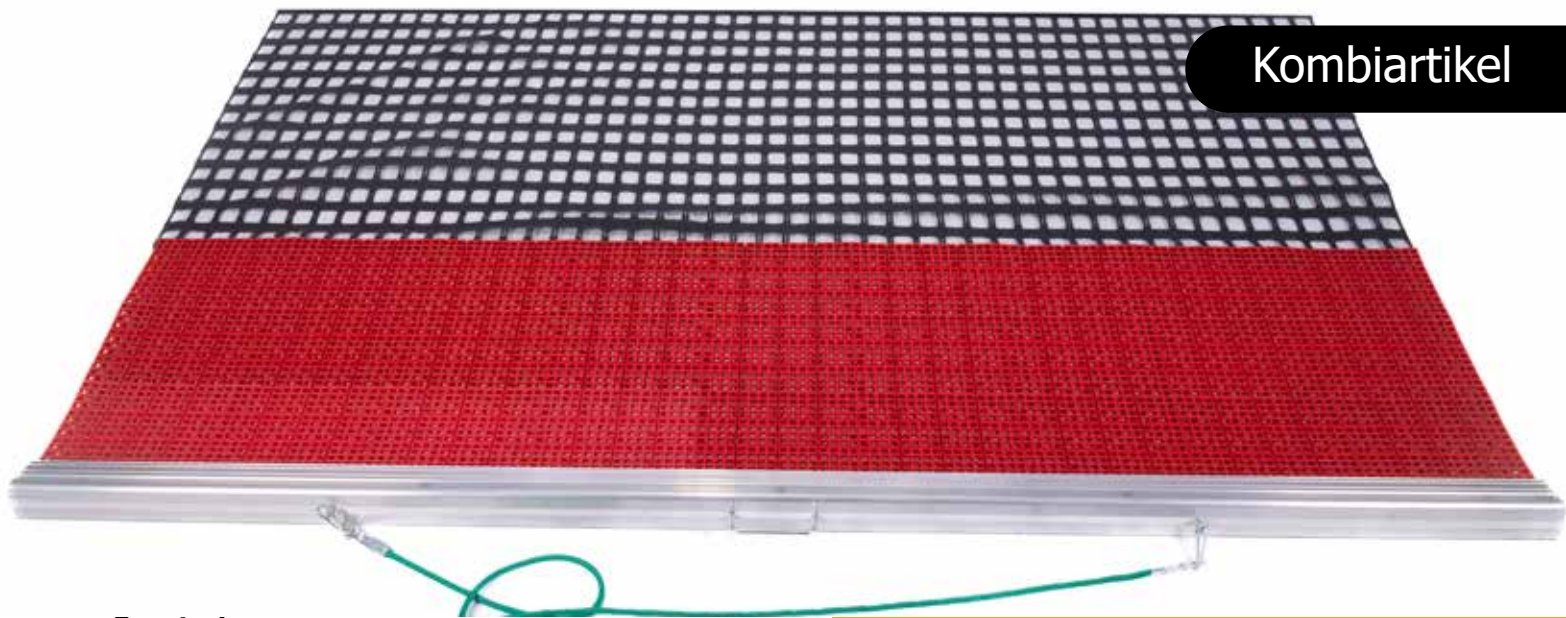
Schleppnetz für Kunstrasen mit Quarzsandfüllung aus speziell gefertigten 3 cm langen Kokosfasern.
Breite 120 cm - Tiefe 90 cm

Nr. 138100

Abziehmatte Quarzsand mit Holz

Schleppnetz für Kunstrasen mit Quarzsandfüllung aus speziell gefertigten 3 cm langen Kokosfasern.
Breite 120 cm - Tiefe 90 cm

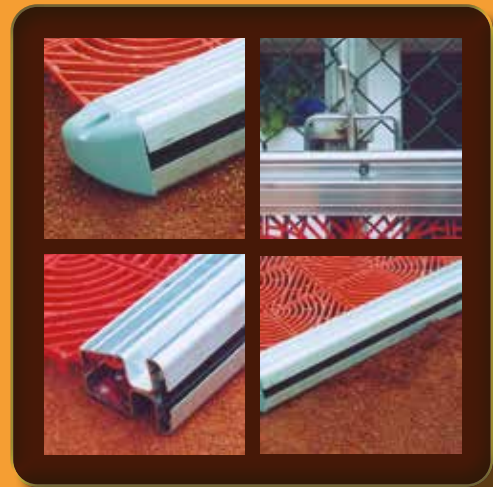
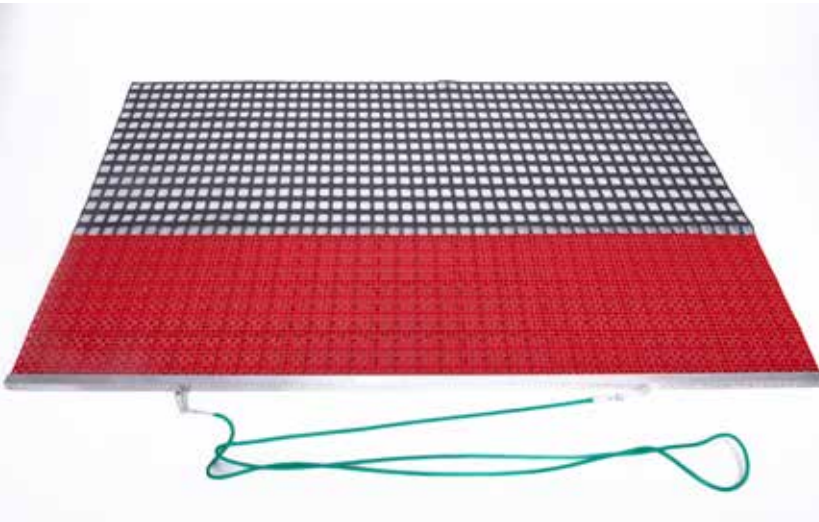
Nr. 138000



Roset-plan

Leichte Systemmatte aus hochwertigen PP-Elementen zum Schaben und Ebnen von z.B. verkrusteten Fußabdrücken und schwerer Anhängematte zum optimalen Verteilen des gelösten Materials. Roset-plan weist ebenso einen hervorragenden Säuberungseffekt auf, in dem Verunreinigungen wie Blätter und Baumnadeln sich verfangen und am Platzrand abgeschüttelt werden können. Ausgestattet mit Spezial-Ebnungsprofil aus Aluminium, Haltegriff und Zugseil. Breite 200 cm.
Nr. 139500

Wie oben, jedoch mit dreiteiligem Zugbügel.
 Breite 200 cm
Nr. 139550



CombiPlan

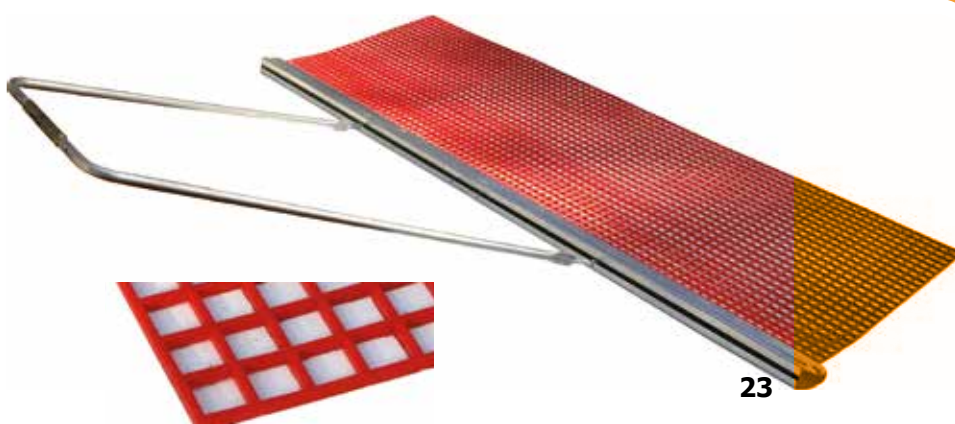
Leichte Systemmatte aus hochwertigen Gitterelementen aus Kunststoff zum Ankratzen, Ebnen und Verteilen von gelöstem Ziegelmehl. CombiPlan nimmt Verunreinigungen wie Blätter und Baumnadeln auf und transportiert diese an den Platzrand. Ausgestattet mit leichtem Spezial-Ebnungsprofil aus Aluminium und Zugseil.
Breite 180 cm Nr. 139300
Breite 240 cm Nr. 139320

CombiPlan Z+

Ausführung wie oben, jedoch mit Zugbügel.
Breite 180 cm Nr. 139350
Breite 240 cm Nr. 139370

MaxiPlan Z+ Schlämmmatte

Schwere Schlepp- und Schlämmmatte mit Spezial-Karogewebe aus PVC zum optimalen Verteilen des losen Kornes. Besonders gut ist MaxiPlan beim Einschlämmen nutzbar, da auf Grund des hohen Karo-Steges die Matte auch rückwärts bewegbar ist ohne Falten zu werfen. Dadurch können Unebenheiten unter Zugabe von Wasser und Ziegelmehl optimal ausgeglichen werden.



Mit Aluminiumprofil zum Ebnen und Zugbügel für maximale Manövrierbarkeit. Auch für die tägliche Pflege einsetzbar.
 Breite 200 cm - Tiefe 80 cm
Nr. 145500

Ersatzgewebe Karo

Extra schweres Schlammgitter aus PVC, ca. 80 x 200 cm.
Nr. 145520

NoCatch

Ebnungsprofil mit Linienabweiser

Neu entwickeltes Ebnungsprofil mit Spezial-Abweisern
- unsere neue NoCatch-Technologie -
einsetzbar bei verschiedenen Pflegematten und
-matten für Tennisplätze mit gerader Abziehkante.
Die scharfe Abziehkante hat deutliche Vorteile bei
der Glättung der Spielfeldoberfläche gegenüber einer
abgerundeten Kante, die gebildete Krusten nicht ab-
schneiden kann und auch auf Materialansammlungen
aufläuft statt diese vor sich her in die Vertiefungen zu
bewegen.

Nachteil der geraden Abziehkante ist die Kollision mit
hochstehenden Linierungen und deren Herausreißen
aus der Oberfläche. Mit den neuartigen NoCatch-Ab-
weisern wird dies verhindert, die abziehende Profil-
kante wird über die Schulter des Linienprofils gehoben
und eine Kollision somit verhindert.

EasyPlan NC 150

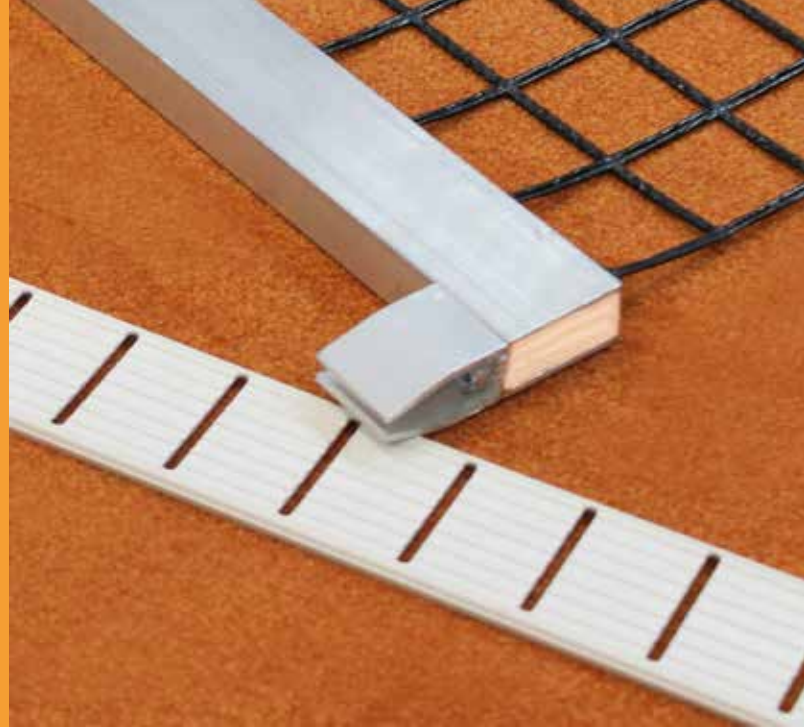
Arbeitsbreite 150 cm

Nr 139100

EasyPlan NC 180

Arbeitsbreite 180 cm

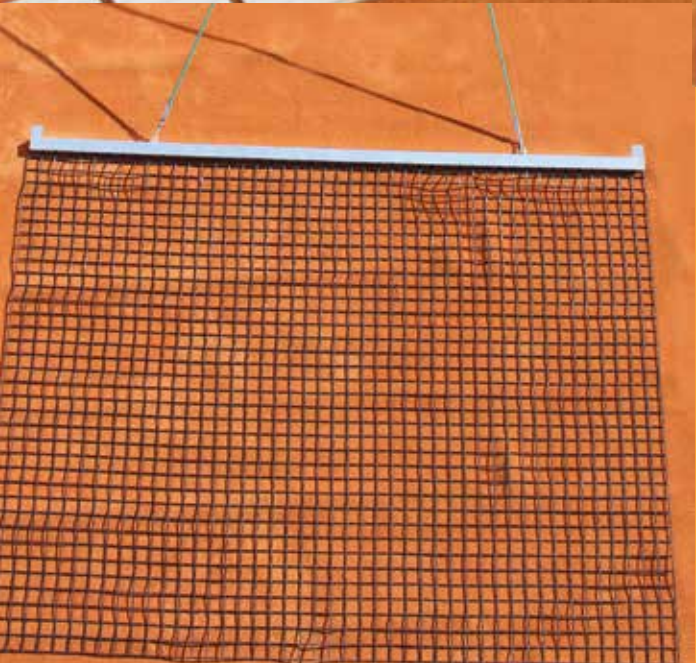
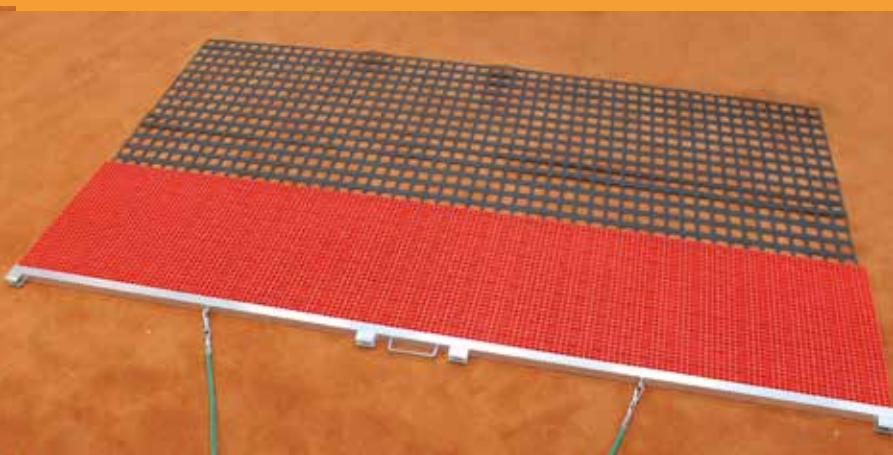
Nr 139110



NoCatch-Tech auch verfügbar für System- und Gittermatten

Die scharfe Abziehkante schneidet grobe Unebenheiten
ab und schiebt den losen Abriß bis zu einer Senke vor
sich her. Das gelöste, verkristete Material wird dann durch
die Gitter zerteilt und in die aufgeraute Oberfläche ein-
gearbeitet.

Das angehängte Schleifnetz verteilt das Rollkorn der
Oberfläche gleichmäßig.



CombiPlan NC 180

Arbeitsbreite 180 cm

Nr 139200

GitterPlan T75 NC

Arbeitsbreite 200 x 75 cm

Nr 139250



Optiplan Dry

Bei wetterbedingter Austrocknung der Tennisplätze kann dann ein Staub entstehen, der die Spieler einatmen und diese auch beschmutzt.

Aufgabe der Erfindung ist daher ein staubfreies Abziehschleppnetz herzustellen.

Dieses Schleppnetz weist dabei zwei Schleppnetze auf, die durch eine Folie voneinander getrennt sind.

Diese Folie kann dann die Unebenheiten ohne Staubentwicklung durch die Schleppnetze verteilen. Dass die Folie dabei länger ist als die Schleppnetze trägt zur Abmilderung der Staubentwicklung noch bei.



Optiplan Dry

Optiplan Dry 1500

Aluminiumprofile mit zweifacher 1,50 m Leichtmatte mit Zwischenmatte.
Nr. 136000

Optiplan Dry 750

Aluminiumprofile mit zweifacher 0,75 m Leichtmatte mit Zwischenmatte.
Nr. 136100

Holzschleppnetz

HolzSchleppnetz Dry 1500

Holzprofil mit zweifacher 1,50 m Leichtmatte mit Zwischenmatte.
Nr. 136200

Holz-Schleppnetz Dry 750

Holzprofil mit zweifacher 0,75 m Leichtmatte mit Zwischenmatte..
Nr. 136300



CourtClean

Reinigungsmatte

Mit dieser neu entwickelten Reinigungsmatte werden schnell und raumgreifend Verschmutzungen wie Blätter, Nadeln und andere Verunreinigungen der Natur zusammengetragen und von der Spielfläche entfernt.

CourtClean kann auch für Wege und andere Flächen eingesetzt werden, aber auch in der täglichen Tennisplatzpflege.



Für Smash Court & Tennis Force

CourtClean
Unser neues Multitalent auch in anderen Größen bis zu 3m erhältlich.

Dabei verfangen sich kleinste Elemente von Blättern und Nadeln zwischen den Gitternocken, während sich größere Verunreinigungen in den Gitterzwischenräumen sammeln.

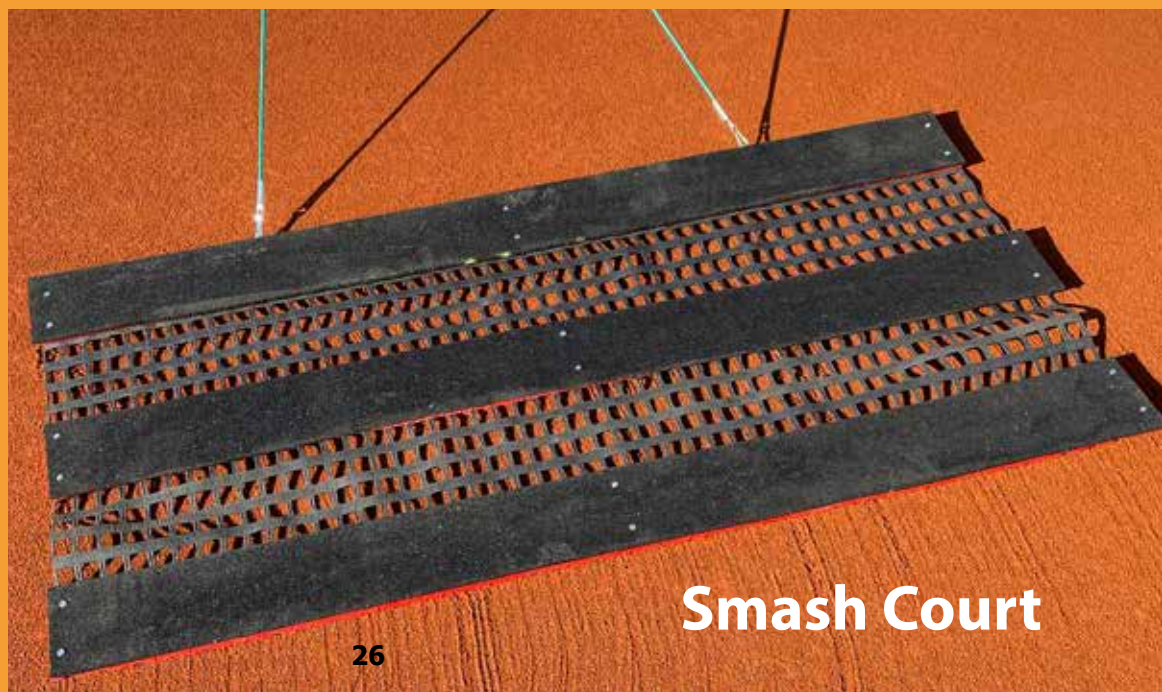
CourtClean
Arbeitsbreite 185 cm
Nr 146000

CourtClean Super

Sehr starke Matte, um Tennismehl zu bewegen - aber auch Blätter und Nadeln.

Sehr starke Matte um das lose Tennismehl auf z.B. Smash-Courts zu bewegen. Besser als jeder Besen, der das Tennismehl ja in eine Richtung bewegt. Dort sammeln sich das Tennismehl dann an. Diese Matte bewegt aber das Tennismehl in sich und dadurch hat man keine Ansammlung von Tennismehlhaufen.

CourtClean Super
Arbeitsbreite 185 cm
Nr 146100



Smash Court

Rollenschleppnetz Silencium

Um Unebenheiten zu glätten, werden bisher Schleppnetze mit einem Ebnungsprofil aus Stahl, Aluminium, Kunststoff oder Holz zur Glättung herangezogen.

Diese Ebnungsprofile haben durch ihr Gewicht ein Verteilen des Oberflächenmaterials zur Folge.

Aufgabe der Erfindung ist es daher, ein Schleppnetz auf den Platz zu bringen, welches kein Oberflächenmaterial oder Belag verschiebt, sondern die Unebenheiten nur glättet.

Dieses Rollschleppnetz ist speziell entwickelt und hergestellt für Tennisplätze, Tennis Force-Plätze und Smash Courts.

Dabei lässt sich der lose Tennissand auf dem harten Tennisuntergrund sehr souverän bewegen, und das bei geräuschlosem Abziehen z.B. des Tennis Force-Belags. Es ist dabei entscheidend, welches Gewicht das eingesetzte Schleppnetz hat.

Durch die beiden Rollen wird das Schleppnetz ohne einen Abziehbalken auf das Ziegelmehl gebracht, was dann keine Anhäufung des Ziegelmehls vor dem Abziehbalken mehr hat.

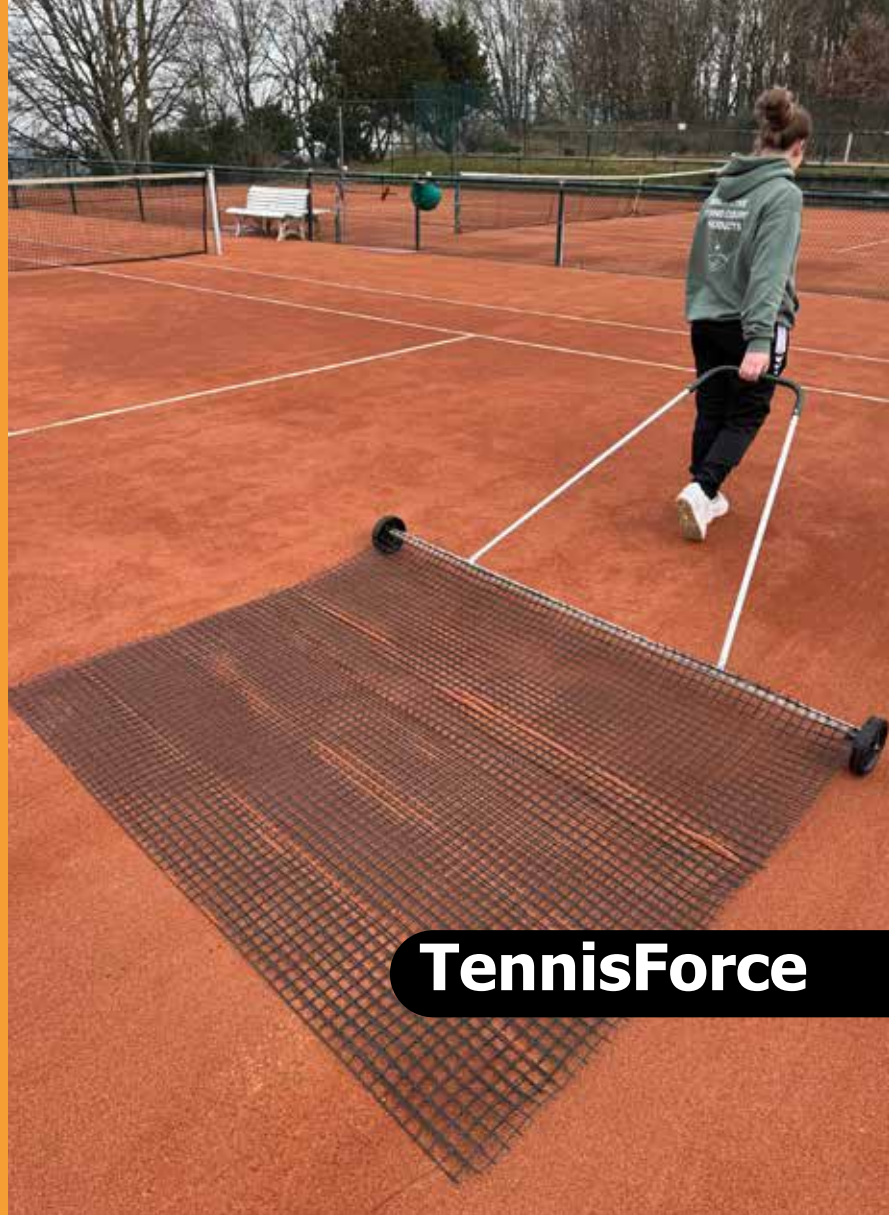
An dem angebrachten Zugbügel kann das Rollenschleppnetz leicht aufgehängt werden.

Unser Rollschleppnetz Silencium ist zudem äußerst flexibel einzusetzen. Es können mehrere Schleppnetze, je nach Witterung und Härte des Platzes eingesetzt werden. An einem nassen Morgen kann mit zwei oder drei Schleppnetzen abgezogen werden und am sonnigen Nachmittag kann das Rollschleppnetz wieder auf ein Schleppnetz umgerüstet werden.

Dieses Rollschleppnetz ist mit einer höhenverstellbaren Einrichtung versehen, welche den Abziehbügel aus Stahl, Aluminium, Kunststoff oder Holz bei Bedarf auf die Höhe des Tennisplatzes bringt. In dieser Einstellung übernimmt das Rollschleppnetz dann die Funktion eines Abziehbalkens zum gleichmäßigen Verteilen des Ziegelmehls nach einer Anhäufung.

Durch mehr Gewicht auf der Achse kann das Gerät auch zur Frühjahrsüberholung und zum Verteilen von Ziegelmehl eingesetzt werden.

Rollenschleppnetz Silencium
Nr. 134000



TennisForce

**Tennisplätze
SmashCourts**



CourtPlan

Tennisplatzbesen

- einer für alle!

Neu entwickelter Leichtbesen für Tennisbau, Platzwart und den täglichen OnCourt-Gebrauch nach dem Match.

Durch seine sehr leichte Konstruktion sehr gut in der noch weichen Frühjahrsdecke einzusetzen, aber auch gut manövrierbar für kleine und leichte Spielerinnen und Spieler während der Saison.

CourtPlan 90 mit Gerätestiel

Arbeitsbreite 90 cm

Nr 131000

CourtPlan 135 mit Gerätestiel

Arbeitsbreite 135 cm

Nr 131300

CourtPlan 180 mit Gerätestiel

Arbeitsbreite 180 cm

Nr 131400

Natürlich gibt es den CourtPlan auch mit Zugbügel. In fünf Breiten erhältlich mit austauschbaren Besenteilen. Durch seine sehr leichte Konstruktion sehr gut in der noch weichen Frühjahrsdecke einzusetzen, aber auch gut manövrierbar für kleine und leichte Spielerinnen und Spieler während der Saison.

CourtPlan 135 mit Zugbügel

Arbeitsbreite 135 cm

Nr 142800

CourtPlan 180 mit Zugbügel

Arbeitsbreite 180 cm

Nr 142810

CourtPlan 225 mit Zugbügel

Arbeitsbreite 225 cm

Nr 142820

CourtPlan 270 mit Zugbügel

Arbeitsbreite 270 cm

Nr 142830

CourtPlan 315 mit Zugbügel

Arbeitsbreite 315 cm

Nr 142840

Ersatzbesenteil

Elaston 450 mm

Nr 142801



Abziehbesen



Rahmenbesen 200

Abziehbesen mit 4 austauschbaren Besenteilen im Alu-Rahmen. 200 cm breit mit Netzabweisern und Zugbügel.

Besatz Kokos (weich) **Nr. 140200**
Besatz Arenga (mittel) **Nr. 140400**
Besatz Kunststoff (hart) **Nr. 140500**

Zugbügel

Dreitelliger Zugbügel aus Aluminium, passend für alle Abziehbesen. Einfache Montage.

Nr. 140412

Scharrierleiste Alu für Rahmenbesen

Nr. 140402

Zusatzgewicht für Abziehbesen

Nr. 140610

Ersatzbesenteile 50 cm

Kokos **Nr. 140201**
Arenga **Nr. 140401**
Kunststoff **Nr. 140501**



Kokos

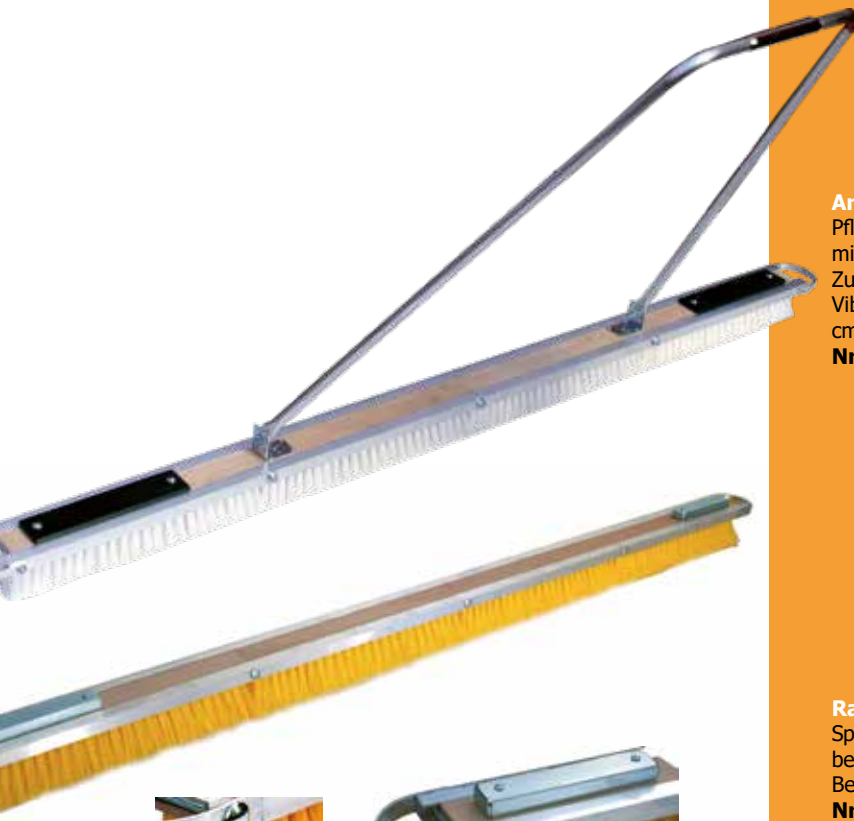


Arenga



Kunststoff





ArtGrass 200

Pflegebesen für Kunstrasen mit Quarzsandfüllung. Spezialborsten mit entsprechender Besatzanordnung (Borstenschrägschnitt) und Zugbügel, sowie Zusatzgewichte. Zur Pflege nach dem Spielen. Kein Vibrieren oder Springen, mit Rundbogenabweiser. Arbeitsbreite 200 cm.

Nr. 140680



Rahmenbesen 200 Quarzsand

Speziell für mit Quarzsand gefüllte Kunstrasenplätze entwickelter Abziehbesen mit 4 auswechselbaren Besenteilen im Alu-Rahmen. Besatz PVC-Weichborsten. Breite 200 cm

Nr. 140600



Zugbügel

Dreiteiliger Zugbügel aus Aluminium, passend für alle Abziehbesen. Einfache Montage.

Nr. 140412

Zusatzgewicht für Abziehbesen

Nr. 140610

Ersatzbesenteile 50 cm

PVC-weich

Nr. 140601



Granutop

200 cm Kehrbreite, jeweils 15 cm an jedem Ende abgewinkelt um das Granulat nicht am Rand abzulagern. Diese Spezialborsten-Mischung pflegt jeden Teppichboden schonend und optimal. Der stabile Alu-Rahmen verhindert das Verziehen des Besens auch bei Feuchtigkeit. Die seitlich angepassten Gewichte verhindern das Springen oder Hüpfen des Besens. Die Borsten laden sich statisch auf und sammeln somit auch den Filzballabrieb vom Boden. Mit stabilem Zugbügel.

Nr. 140690



Turf Soft

Auftretende Belagsverhärtungen, speziell im Grundlinienbereich werden mit dem Turf Soft behoben. Eine rotierende Bürstenwalze dringt bis zu 7 mm in den Quarzsand ein. Aufgeworfener Sand wird durch ein Rüttelsieb von Grobverschmutzungen getrennt und gleichmässig auf den Kunstrasen zurückgeführt. Die Verunreinigungen werden in einem Sammelbehälter aufgefangen.

Austauschbare Schmutzbehälter erlauben sowohl eine Grobreinigung als auch die komplette Aufnahme des verschmutzten Oberflächen-sand.

Durch regelmässigen Einsatz wird ein gleichbleibend weicher Kunstrasen erreicht und somit ein Algen- oder Moosbefall vermieden.

Nr. 221500

Rahmenbesen

Tennisplatzbesen -mit Gerätestiel!

Neu entwickelter Leichtbesen für Tennisbau, Platzwart und den täglichen OnCourt-Gebrauch nach dem Match.

Durch seine sehr leichte Konstruktion sehr gut in der noch weichen Frühjahrsdecke einzusetzen, aber auch gut manövrierbar für kleine und leichte Spielerinnen und Spieler während der Saison.

Rahmenbesen Kunststoff mit Gerätestiel

Arbeitsbreite 100 cm

Nr 132200

Rahmenbesen Kunststoff mit Gerätestiel

Arbeitsbreite 150 cm

Nr 132300

Rahmenbesen Arenga mit Gerätestiel

Arbeitsbreite 100 cm

Nr 132000

Rahmenbesen Arenga mit Gerätestiel

Arbeitsbreite 150 cm

Nr 132100

Rahmenbesen PVC 1.0 mit Gerätestiel

Arbeitsbreite 100 cm

Nr 132400

Rahmenbesen PVC 1.0 mit Gerätestiel

Arbeitsbreite 150 cm

Nr 132500



BroomBoy

Besenmatte für Profis
mit abnehmbarem Leichtschleppnetz

Der BroomBoy ist ein neu entwickeltes Kombigerät für den Platzwart und Serviceprofi.

Konstruktiv so ausgelegt, dass er in vielen Abmessungen verfügbar ist, lässt sich zudem das angehängte Schleppnetz demontieren und im Tagesgebrauch einsetzen.

Der Besenteil mit mittelharten Kunststoffborsten rauht die Oberfläche auf und schafft Rollkorn, welches dann mit Hilfe des angehängten Schleppnetzes optimal verteilt wird.

Optional: Mit montierter Planierleiste aus Aluminium wird der BroomBoy zu einem vielseitig einsetzbaren Werkzeug !



BroomBoy 150

Arbeitsbreite 150 cm
Nr 141300

BroomBoy 150 Plus

Arbeitsbreite 150 cm
Nr 141310

BroomBoy 200

Arbeitsbreite 200 cm
Nr 141320

BroomBoy 200 Plus

Arbeitsbreite 200 cm
Nr 141330

BroomBoy 250

Arbeitsbreite 250 cm
Nr 141340

BroomBoy 250 Plus

Arbeitsbreite 250 cm
Nr 141350

BroomBoy 300

Arbeitsbreite 300 cm
Nr 141360

BroomBoy 300 Plus

Arbeitsbreite 300 cm
Nr 141370

BroomBoy

mit Allwetterbesen

BroomBoy

Allwetter 150
Arbeitsbreite 150 cm
Nr 140110

BroomBoy

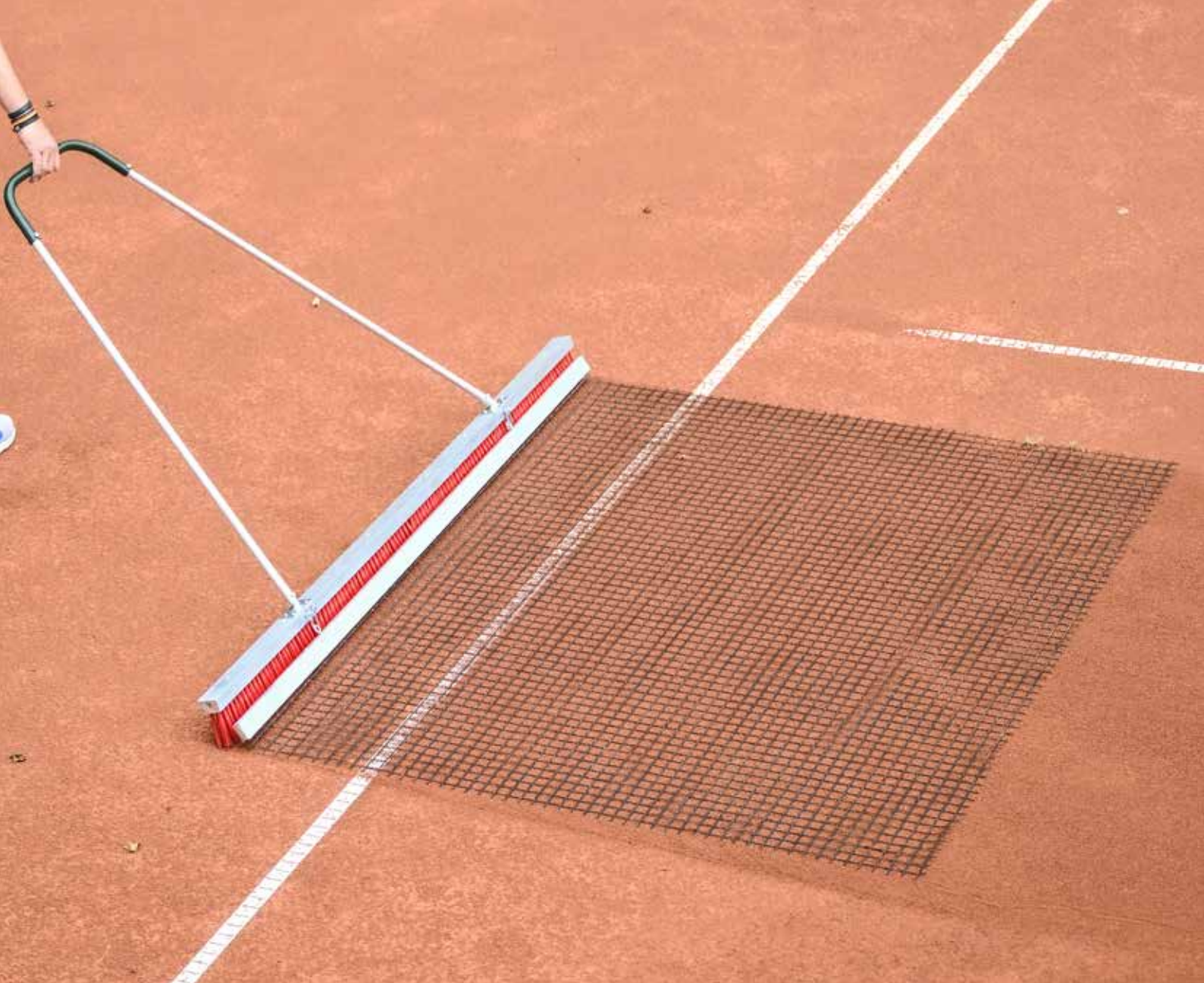
Allwetter 150 Plus
Arbeitsbreite 150 cm
Nr 140120

BroomBoy

Allwetter 200
Arbeitsbreite 200 cm
Nr 140130

BroomBoy

Allwetter 200 Plus
Arbeitsbreite 200 cm
Nr 140140



BroomBoy Light

Der BroomBoy ist ein neu entwickeltes Kombigerät für den Platzwart und Serviceprofi.

Konstruktiv so ausgelegt, dass er in vielen Abmessungen verfügbar ist, lässt sich zudem das angehängte Schleppnetz demontieren und im Tagesgebrauch einsetzen.

Der Besenteil mit mittelharten Kunststoffborsten rauht die Oberfläche auf und schafft Rollkorn, welches dann mit Hilfe des angehängten Schleppnetzes optimal verteilt wird.

Optional: Mit montierter Planierleiste aus Aluminium wird der BroomBoy zu einem vielseitig einsetzbaren Werkzeug !

BroomBoy Light 180

Arbeitsbreite 180 cm

Nr 142860

BroomBoy Light 225

Arbeitsbreite 225 cm

Nr 142870

BroomBoy Light 270

Arbeitsbreite 270 cm

Nr 142880

BroomBoy Light 315

Arbeitsbreite 315cm

Nr 142890



Stahldrahtbesen M 200



CourtWorx
reinigt den Tennisplatz
... nicht nur nach dem Spiel

Stahldrahtbesen L 200

Leichte Ausführung zum Aufrauen der Deckschicht und zum Abkehren von Laub und Unrat. Breite 200 cm
Nr. 141100





CourtWorx Stahldrahtbesen für Profis mit Stahlborsten

Der neue CourtWorx ist eine Weiterentwicklung und ist nun mit Stahlborsten ausgestattet für noch mehr Effizienz und Haltbarkeit.

CourtWorx 150 mit Gerätestiel

Arbeitsbreite 150 cm
Nr 141280

CourtWorx 150

Arbeitsbreite 150 cm
Nr 141210

CourtWorx 200

Arbeitsbreite 200 cm
Nr 141200

CourtWorx 260

Arbeitsbreite 260 cm
Nr 141230

**CourtWorx
macht einen
neuen Platz**



CourtWorx Plus Stahldrahtbesen mit Schleppnetz

Der neue CourtWorx mit Edelstahlborsten kann auch optional mit angehängtem Schleppnetz als Kombigerät ausgeliefert werden. Damit wird dieses Arbeitsgerät noch effektiver und weitreichender einsetzbar.

CourtWorx Plus 150 mit Gerätestiel

Arbeitsbreite 150 cm
Nr 141285

CourtWorx Plus 150

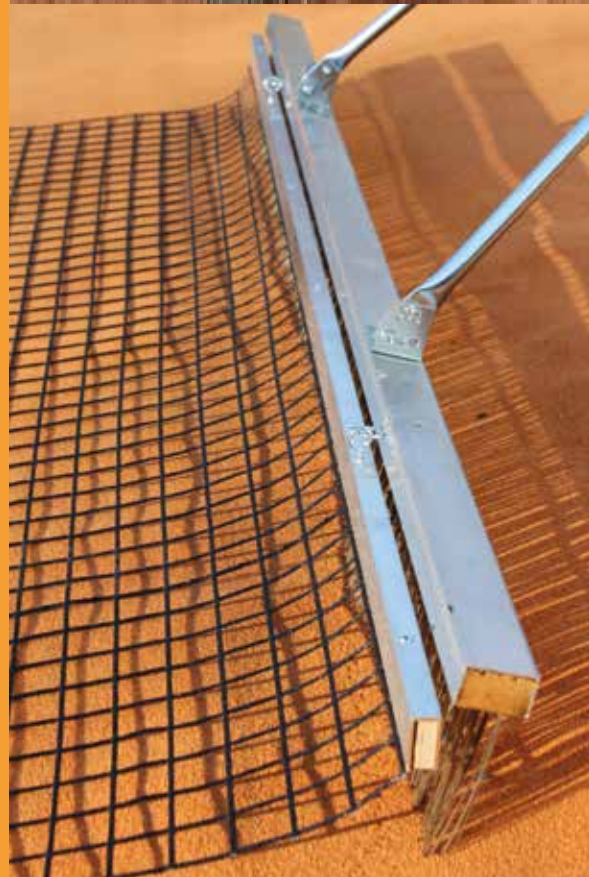
Arbeitsbreite 150 cm
Nr 141240

CourtWorx Plus 200

Arbeitsbreite 200 cm
Nr 141260

CourtWorx Plus 260

Arbeitsbreite 270 cm
Nr 141270





Einschlammverfahren

Perforationsstamper

Ideal zum Einschlammern der Grundlinienbereiche

Der Perforationsstamper wird dabei an der Grundlinie in den Boden gerammt, um dort ein Lochfeld zu erzeugen.

Dieses Lochfeld wird mit neuem Tennismehl und Wasser aufgefüllt.

Dadurch entsteht eine Bindung zwischen dem alten Material und dem neuen Material.

Dann wird mit dem Handhobel die Bereiche hinter der Grundlinie wieder eingeebnet.

Perforationsstamper
Nr. 126850

Handhobel 2000 Gummi

Handhobel aus Aluminium mit Gummileiste zum Entfernen von Wasserstellen und zum Einschlammern des Deckenmaterials.

Breite 200 cm

Nr. 141000

Ersatz-Gummileiste

Nr. 141010

Hobelplaner

Dieses Gerät besteht aus einem Handhobel, dem ein Schleppnetzgewebe angefügt ist. Durch diese Anordnung können zwei Arbeitsgänge in einem durchgeführt werden. Nach dem Wässern bzw. Einschlammern oder nach einem Regen eingesetzt, arbeitet dieses Gerät hervorragend beim Verfüllen von Löchern und dem Egalisieren der Platzdecke. Arbeitsbreite 200 cm

Nr. 141050

BaselinePro

Nach dem Wässern bzw. Einschlammern oder nach einem Regen eingesetzt, arbeitet dieses Gerät hervorragend beim Verfüllen von Löchern und dem Egalisieren der Platzdecke.

Es wird über die neu eingefüllte Tennismehl und Wasser gezogen bis ein Gleichstand der Oberfläche z.B. von der Grundlinie eingesetzt hat.

Arbeitsbreite 200 cm

Nr. 146500



ManuPlan

Hohlprofilschaber

Dieser neu entwickelten Hohlprofilschaber lässt sich vielseitig einsetzen.

Zum einen dient er dazu Unebenheiten auszubessern. Mit seinem extrem kleinen Winkel besitzt er eine hervorragende Schneidefunktion.

Die breite Auflagefläche ist ideal für Tennisplatzoberflächen, da Sie dem Anwender den optimalen Abziehungswinkel vorgibt. Der ManuPlan ist in 5 verschiedenen Arbeitsbreiten verfügbar und kann mit einer Sägezahnleiste ausgestattet werden.



Maximale Steifigkeit der Stielaufnahme wird durch Drei-Punkt-Fixierung garantiert.

Eine große und plane Auflagefläche sorgt für ein sicheres Abziehen der Oberfläche.

Hohe Auffangwangen zum Verteilen von losem Ziegelmehl.

ManuPlan

Unser Profigerät in 5 Breiten erhältlich!

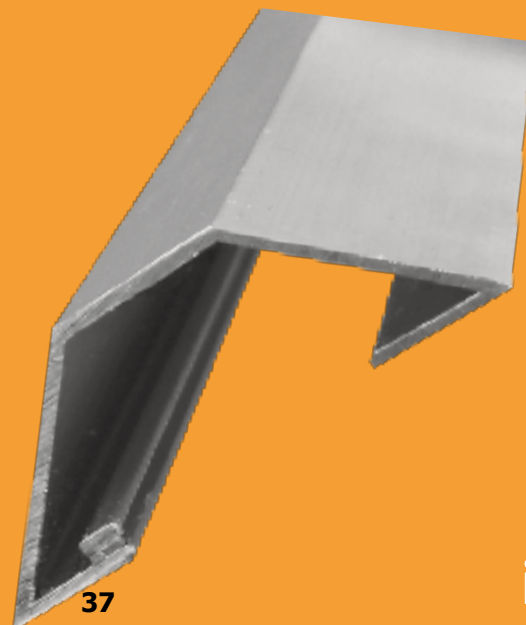
ManuPlan 60
Arbeitsbreite 60 cm
Nr 153400

ManuPlan 70
Arbeitsbreite 70 cm
Nr 153410

ManuPlan 100
Arbeitsbreite 100 cm
Nr 153420

ManuPlan 150
Arbeitsbreite 150 cm
Nr 153430

ManuPlan 200
Arbeitsbreite 200 cm
Nr 153440





Deckenkratzer Z 75

Aus Aluminium mit einseitig eingearbeiteter Verzahnungskante zum schnellen Aufrauen und Ebnen der Tennisplatzdecke. Breite 75 cm.

Nr. 154600

Passender Gerätestiel Nr 127120 siehe unten.

Hohlprofilschaber

Trapezförmiger Schaber aus Aluminium zum Egalisieren und Verteilen von Deckenmaterial.

Breite 70 cm

Nr. 153810

Passender Gerätestiel Nr 127110 siehe unten.

Scharrierholz mit Sägezahnleiste

Dreikant-Buchenholz 70 cm breit mit austauschbarer, gehärteter Metallsägezahnleiste.

Nr. 153200

Passender Gerätestiel Nr 127110 siehe unten.

Scharrierholz (ohne Abb.)

Dreikant-Buchenholz 70 cm breit.

Nr. 153220

Sägezahnleiste

70 cm breit passend für Scharrierholz Nr. 153200.

Nr. 153210

Ziegelmehlschieber 100

100 cm breit, besonders gut geeignet zum Verteilen von Ziegelmehl und zum Egalisieren von Unebenheiten.

Nr. 154200

Passender Gerätestiel Nr 127120 siehe unten.

Gummiharke 75

Zum schnellen Entfernen von Laub und Unrat ohne Verletzen der Tennisdeckenstruktur, Breite 75 cm.

Nr. 154000

Gummiharke 50

Wie oben, jedoch 50 cm breit.

Nr. 153900

Passender Gerätestiel Nr 127110 siehe unten.

Ziegelmehlschaufel ALU

380 x 380 mm, mit Stiel

Nr. 155400

340 x 265 mm, mit Stiel

Nr. 155401

Holsteiner Schaufel mit Stiel

Nr. 155010

Frankfurter Schaufel mit Stiel

Nr. 155020

Gerätestiele

Stärke 24 mm, Länge 150 cm

Nr. 127100

Stärke 28 mm, Länge 180 cm

Nr. 127110

Stärke 31 mm, Länge 180 cm

Nr. 127120

Stärke 34 mm, Länge 150 cm

Nr. 127130

Dreikantschaber Alu 3+ mit Sägezahnleiste

Neu konzipierter Scharrierer aus Aluminium mit Sägezahnleiste zum Aufrauen, Egalisieren und Verteilen für Tennisplätze mit Spieloberflächen aus Ziegel- oder Natursteinmehl.

Ziel dieser Neukonzeption war es, einen Scharrierer zu entwickeln, der leicht und damit handlich aber trotzdem formstabil ist. Ebenso sollte dieses Handgerät negativen Witterungseinflüssen standhalten bei einer eventuellen Lagerung im Freien. Dieser Scharrierer sollte ebenso Materialanhäufungen schieben und verteilen können, als auch eine verkrustete und verhärtete Tennendecke aufrauen können.

Unser „Alu 3+“ vereinigt alle oben genannten Kriterien auf sich, was ihn zu einem Top-Produkt macht, sowohl für den gewerblichen Bereich als auch für den täglichen Einsatz auf den Plätzen der Vereine.

Bei vielen Vereinen findet man die kostengünstigen Alternativen aus Holz, die für schnelle Ausbesserungen während oder nach dem Spielbetrieb Einsatz finden. Leider mangelt es den Holzscharrern meist an Formstabilität, da Sonneneinstrahlung, Wind und Regen sie schnell verziehen oder verrotten lassen. Dann wird der nützliche Paulus schnell zum Saulus, was darin resultiert, daß die Oberflächen der Plätze eher zerstört als saniert werden. Kostenträchtige Renovierungen sind meist die Folge.



Der „Alu 3+“ ist durch die Werkstoffwahl des Aluminiums auf lange Zeit formstabil, unabhängig vom Wetter. Auch seine Abnutzung durch Einsatz ist minimal und somit seine Einsatzzeit enorm. Die Abnutzungserscheinungen aufweisende Zahnleiste kann gegebenenfalls einfach ausgetauscht werden. Durch seine dreieckige Formgebung fällt kein Material auf oder in das Scharriererprofil, was einen Arbeitsgang spart, da man loses Material nicht erst vom Profil bekommen muß. Mit der Kopfkante läßt sich Material schieben und Unebenheiten beseitigen, die dritte Kante dient zum geraden Abziehen.

Für spezielle Abzieh- und Egalisieraufgaben ist der Alu 3+ mit Verstellmöglichkeit lieferbar. Durch die Verstellung des Arbeitswinkels kann so mit der Abziehkante eine bessere Schneidwirkung erzielt werden.

Alu 3+	Nr. 153650
Ersatzsägeblatt	Nr. 153655
Alu 3+ variabel	Nr. 153680



Nagelbrett B 100

Spezialgerät zum Auf- und Anrauen der Tennendecke, die so eine Bindung mit neu eingestreutem Material eingehen kann. Ideal für Ausbesserungsarbeiten des Grundlinienbereichs und kleineren Reparaturen. Komplett mit Zugbügel.
Breite 100 cm - Arbeitstiefe 20 cm.

Nr. 154700



Nagelbrettrahmen R 100

Rahmenleisten für Aufbringen von Gewichten oder Steinen um eine zusätzliche Beschwerung und damit Anpassung an den Härtegrad der Platzoberfläche bzw. Anpassung der Arbeitsintensität zu erreichen.

Nr. 154710



Reparaturstamper

Stoßgedämpfter Universalstamper für Reparaturarbeiten und zum Verdichten kleinerer Flächen. Durch Teleskop-Zwischenstück bleibt beim Verkanten der Stampfdruck erhalten.
Größe 18 x 18 cm, Gewicht ca. 7 kg.

Nr. 142500



Zugbügel

Zugbügel mit vierschraubigen Stahlplatte und Aluminium-halteplatte für angenehmen Handgebrauch. Dieser kann auf verschiedenen Holz- oder Aluminiumuntergründen genutzt werden.

Nr. 139901

Ziegelmehlbox 700

Fassungsvermögen 700 kg - 134 x 99 x 78 cm

Nr. 211000

Ziegelmehlbox 700 S

wie vor jedoch mit Untenentnahme

Nr. 211100

Ziegelmehlbox 1100

Fassungsvermögen 1100 kg - 134 x 99 x 96 cm

Nr. 211200

Ziegelmehlbox 1100 S

wie vor jedoch mit Untenentnahme

Nr. 211300

Ziegelmehlbox 1500

Fassungsvermögen 1500 kg - 163 x 121 x 101 cm

Nr. 211400

Ziegelmehlbox 1500 S

wie vor jedoch mit Untenentnahme

Nr. 211500

Ziegelmehlbox 2200 S

Fassungsvermögen 2200 kg, mit Untenentnahme - 184 x 143 x 104 cm

Nr. 211600

Platzwartkuli

Praktische, jahrelang erprobte Materialtransporthilfe. Die verzinkte Mulde weist ein Fassungsvermögen von 140 l auf und besitzt einen kräftig ausgeprägten Wulstrand. Die Entleerung findet über die Rohrkufen statt, was eine Deformation der Mulde verhindert. Die optimale Beweglichkeit wird trotz einer möglichen Traglast von 400 kg durch zwei kugelgelagerte Luftreifen gewährleistet.

Nr. 170000

Handwalze Standard

Leicht manövrierbare Handwalze für Tennisplätze. Arbeitsbreite 90 cm, Leergewicht 60 kg.

Füllgewicht mit Wasser 180 kg. Walzenkörper mit abgerundeten Kanten.

Nr. 155900

Handwalze Standard Plus

Wie oben, jedoch mit Gegengewichten.

Nr. 155950

Handwalze Standard 2

Wie Artikel 156060 oben, jedoch mit geteiltem Walzenkörper für beste Manövrierbarkeit und geringste Platzoberflächenbelastung bei Richtungsänderungen.

Nr. 155960

Handwalze Standard 2 Plus

Wie oben, jedoch mit Gegengewichten.

Nr. 155970

Turbo-Besen II

Spezialgerät zum Abtragen von verschmutztem Ziegelmehl bei der Frühjahrs-instandsetzung. Nach Säuberung der Platzoberfläche kann das lose Altmaterial mühelos von den gebildeten Längsschwaden aufgenommen werden. Verletzungen der Linierung sind ausgeschlossen. Zusätzlich kann der Turbo-Besen II zur Reinigung von quarzsandverfüllten Kunstrasenplätzen, beim Abkehren von Laub und Tannennadeln als auch beim Kehren von Terrassen, Wegen und Parkplätzen eingesetzt werden.

Nr. 220000

Ersatz-Borstenringe

Kunststoff PV-PPN

Nr. 220050

Stahl

Nr. 220055

Schwadformer

Klappbarer Schwadformer für kontrollierte Anhäufung von Altmaterial.

Nr. 220060





Rollkorn- & Wasserschaber

Zum Abziehen von Rollkorn und Beseitigen von Wasserstellen,
Breite 80 cm.

Nr. 155630



Wasserabroller Spezial

Nr. 155620

Saugwalze Spezial

Feuerverzinkte Konstruktion mit austauschbarer Saugtrommel und großer Auffangwanne. Ablaufblech und Druckrollen aus Alu, Arbeitsbreite 60 cm. Bügel umklappbar für minimalen Lagerplatzbedarf.

Für alle Platzdecken geeignet.

In beiden Bewegungsrichtungen aufsaugend.

Nr. 155700



Ersatzsaugtrommel

Nr. 155780

Ersatzschwammauflage incl. Kleber

Nr. 155785



Saugset

Unentbehrliches Set zur schnellen Beseitigung von Wasserstellen auf dem Tennisplatz. Das Set besteht aus Stampfer, Eimer und Gitterrost.

Nr. 155600



Tennisplatzschwamm

Größe 50 x 30 x 8 cm, zur Trockenlegung vereinzelter Wasserstellen.

Nr. 155800



Halbschalenschaufel

Speziell entwickelt für die Reinigung von Rinnen und Einlaufkästen, Breite 15 cm, mit Stiel.

Nr. 155065

Gerätestiel

passend zu Art 155065

Nr. 127195



Rinnen-Reinigungsschaufel

Speziell entwickelt für die Reinigung von Rinnen und Einlaufkästen, Breite 9 cm, mit Stiel.

Nr. 155050

Gerätestiel

passend zu Art 155050

Nr. 127195



Fächerdüse Rohrgriff

Aus Aluminium mit Rohrgriff und GEKA-Kupplungsanschluß, für Schlauchgrößen 3/4" und 1". Hervorragend geeignet zur gleichmäßigen Befeuchtung der Tennisplätze zwischen den Spielen.
Nr. 157100

Fächerdüse Rohrgriff mit Absperrhahn

Ausführung wie oben, jedoch mit Kugelabsperrventil.
Nr. 157400

Fächerdüse Pistolengriff

Breitstrahldüse wie oben, jedoch mit Pistolengriff und zweistufiger Einstellmöglichkeit für Wasserabgabemenge. Komplett mit GEKA-Anschluß.
Nr. 157200

Dichtung für Fächerdüsen

Nr. 157110

Mehrzweckstrahlrohr

Aluminiumgußteil mit Abstellhebel und Strahlrohr aus Kunststoff. Leicht dosierbare Düse für Wurfweiten bis 15 m. Mit GEKA-Anschluß.
Nr. 157150

Schlittenregner

Mobiler Regnerschlitten aus Leichtmetall, leicht zu versetzen, keine Ausspülungen der Tennendecke, mit GEKA-Anschluß (ohne Regner).
Nr. 157500

Mit Falcon HS Vollkreisregner, wie abgebildet.

Nr. 157550

Mit Schwinghebelregner für Teil- und Vollkreisberegnung.

Nr. 157540

Schnellkupplung-Gewindestück

3/4"-Innengewinde **Nr. 159010**

1"-Innengewinde **Nr. 159011**

Schnellkupplung- Schlauchanschlußstück

3/4" **Nr. 159020**

1" **Nr. 159021**

Schlauchschele

3/4" **Nr. 157650**

1" **Nr. 157651**

Schnellkupplungsdichtung

Nr. 159025

Wasserschlauch 3/4"

Flexibler Tricotgewebe-Schlauch, verdrehsicher durch spezielle Gewebeeinlagen. Hochdruckfest und farbecht. Per 25 oder 50 m-Rolle erhältlich.

Nr. 158900 per lfm

Wasserschlauch 1"

Ausführung wie oben, jedoch Durchmesser 1". Per 25 oder 50 m-Rolle erhältlich.

Nr. 159000 per lfm

Schlauchhalter für Pfostenmontage

Stabile Konstruktion aus Leichtmetall für die Montage am Zaunpfosten. Nimmt ca. 50 m 3/4"-Schlauch auf. Alu blank, Maße 340 x 155 mm.

Nr. 157900

Schlauchhalter für Wandmontage

Ausführung wie oben, jedoch zum Anbringen an Wände und Mauern.

Nr. 157920

Schlauchwagen 100-3/4"

Schlauchwagen mit 60 cm Trommeldurchmesser für ca. 100 m 3/4"-Schlauch. Die Trommel ist so beschaffen, daß der Wasserdurchlauf durch die Rohrachse erfolgt. Aus Stahl, einbrennlackiert komplett mit Schlauchkupplung 3/4".

Nr. 157800





Stativregner V+T

Großflächenregner mit Durchmesser von 32 m und einer Beregnungsfläche von ca. 800 qm. Teilkreisbereich einstellbar von 20° bis 340° oder Vollkreis. Anschluß durch Schnellverschluss 3/4". Inklusive Dreibein-Klappstativ.

Nr. 156800

Stativregner V

Wie vor, jedoch nicht für Teilkreisberegnung einstellbar.

Nr. 157000

Teil- & Vollkreisregner

Ohne Stativ.

Nr. 156850



Vollkreisregner

Ohne Stativ.

Nr. 157050



Dreibein-Klappstativ

Zusammenklappbares Dreibeinstativ mit großflächigen Füßen. Anschluß Schnellverschluss 3/4".

Nr. 158000



MAXI-PAW Versenkregner mit Schwinghebel

für Voll- und Teilkreisberegnung im stabilen Kunststoffgehäuse 1/2 - 3/4" Innengewinde - Wurfweite ca. 12 m (450 qm).

Düsen leicht austauschbar

Nr. 158200



5000 Plus Versenkregner

für Grünflächen und Tennisanlagen

Sektoreinstellung durch Schraubenzieher von oben in Betrieb und Ruhestellung. Gummiabdeckung für größere Sicherheit, Ø 4 cm.

Strahlanstieg: 25° - Wurfweite: 12 m (ca. 450 qm),

12 nummerierte Düsen, Wasserverbrauch bei 3 bar mit Düse 4.0 ca. 0,9 m³,

Öl- und fettfreies Getriebe, Druckaktivierte Abstreifdichtung schützt den Regner vor Verschmutzung - 1" Innengewinde

10 cm Aufsteiger selbstreinigend

Nr. 158300



PERROT-Versenkregner für Tennisanlagen

22° Strahlanstieg, verstellbar zum Kreis- und Wenderegner

Material: Im Vollbad feuerverzinktes Stahlgehäuse, schlag- und bruchfester Kunststoffgehäusedeckel. Polyamid Führungsgewinde mit Messing-Stabilisierungsring. Regner LVZA 22 WRT

Nr. 158400

Kompl. Einsatz für Versenkregner

Nr. 158440

Ersatzdeckel mit Halterung

Nr. 158445

Spezial-Schlüssel für Düsen austausch und Deckelentfernung

Nr. 158450



Tennisnetz TN 32

Tennisnetz aus ca. 3,2 mm PE ringsum eingefäßt.

Preisgünstiges Standardnetz

Nr. 163614 schwarz

Nr. 163615 schwarz, ringsum eingefasst



Tennisnetz TN 34 D - handgeknüpft

Tennisnetz aus ca. 3,4 mm PE mit **5 Doppelreihen**, ringsum verstärkt - 7,2 kg

Bestmögliches Preis-Leistungs-Verhältnis

Nr. 163620 schwarz

Nr. 163630 schwarz mit Stäben



Tennisnetz TN 38 D - handgeknüpft

Tennisnetz aus ca. 3,8 mm PE mit **5 Doppelreihen**, ringsum eingefäßt - 8,6 kg

Erschwingliche Top-Qualität

Nr. 163640 schwarz



Tennisnetz TN 35 KL

Knotenloses Tennisnetz aus ca. 3,5 mm PES, ringsum eingefäßt.

Für optimale Durchsicht und ansprechende Optik

Nr. 163020 schwarz

Nr. 163030 grün



Tennisnetz TN 33 N

Top-Tennisnetz aus Nylon, geknotet, ringsum eingefäßt, **ATP-APPROVAL**

Beste Optik für gehobene Ansprüche

Nr. 163080 schwarz



Tennisnetz TN 45 C

Tennisnetz aus Polyester, **PVC-beschichtet**, 4 - 5 mm, knotenlos,

Unverwüstlich und langlebig

Nr. 164500 schwarz

Ersatz-Netzeinfassung

Aus Polyestergerewebe, versehen mit Messingösen und Anschlängschnur. Kann von jedem Platzwart leicht angebracht werden.

Nr. 163300

Reparaturschnur

PE ca. 3 mm stark, per Laufmeter.

schwarz

Nr. 164100

grün

Nr. 164110

Ersatz-Drahtseil

PVC-beschichtetes Stahlseil 5 mm, 13,50 m lang mit Schlaufen.

Nr. 163400



Single-Stützen

Mit Höhenkontrolle für Netzmitte. Stabile Konstruktion aus Aluminium mit großen Tellerfüßen und Gabeln aus Alu-Guß.

Mit Netzhöhenkontrolle, per Paar.

Nr. 163200



Tennis-Netzanlage

Transportable Tennis-Netzanlage aus Aluminium. Sehr stabile Konstruktion, die einfach zu zerlegen und zu transportieren ist. Vielfach bewährt auf höchsten Turnierebenen. Breite 12,80 m.

Nr. 164000

Zusatzgewichte

Per Paar.

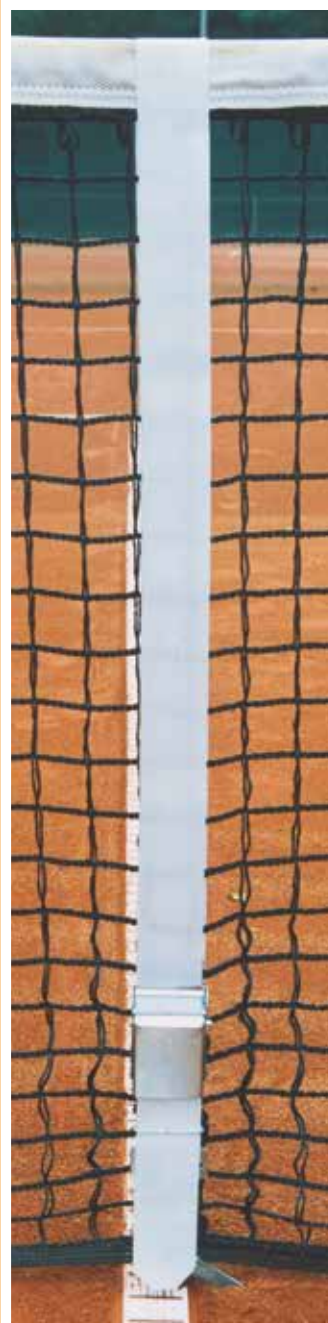
Nr. 164050

Netzstützen für Einzelspiel

Per Paar.

Nr. 164060





91,4 cm



Netzgurt EXAKTA

Der EXAKTA Netzgurt besteht durch seine einfache Handhabung. Nachdem das Netz umschlaucht ist, wird das Gurtende durch das Gurtschloß geführt und die Schlaufe mit dem Karabinerhaken an der Netzgurtverankerung befestigt.

Kontrollpunkte zur Einstellung der geforderten Netzhöhe von 91,4 cm sind die Lochperforation im Gurt und die Spitze des Gurtendes. Liegt die Lochperforation gerade auf der Netzkante und die Spitze des Gurtendes berührt die Mittellinie bzw. Platzoberfläche, so ist die korrekte Netzhöhe gegeben. Wird eins der Kriterien nicht erfüllt, so muß die Gurtschnalle geöffnet werden und die das Netz umschlingende Schlaufe entsprechend erweitert oder verkürzt werden. Mit dem Schließen des Gurtschlusses wird die Schlaufenlänge dann wieder fixiert. Die Verstellung kann stufenlos erfolgen. Das Gurtschloß ist aus Stahl gefertigt und durch die Zink-Sonderbeschichtung gegen Witterungseinflüsse besonders haltbar gemacht. Es hält auch den härtesten Anforderungen stand, auch bei kaltem Wetter. Durch die Klemmlippen wird ein Aufspringen durch Ballaufprall verhindert.

Nr. 152600



Gurtband mit Kunststoff-Steckschnalle
Nr. 152120

Gurtband mit Verstellerschlaufen
Nr. 152130

Gurtband mit Messingösen
Nr. 152110

Gurtband mit Klettverschluß (ohne Abb.)
Nr. 152100

Netzgurtverankerung PRAKTIKA

Diese Netzgurtverankerung ist aus der Praxis entstanden. Sie ist derart konstruiert, daß sie nach der fertigen Linienmontage ohne jegliche Vorarbeiten in die Tennisdecke eingebracht werden kann. Die Gurtmittellmarkierung über der durchgehenden Mittellinie kann exakt eingehalten werden. Bei Ende der Tennissaison wird die Verankerung, nach Aushängen des Netzgurtes, zur Seite geschwenkt und in die Tennisdecke gedrückt. Durch diese Maßnahme entsteht für die Frühjahrsüberholung eine freie, walzbare Oberfläche.

Nr. 152000



Netzgurthülse Aluminium Nr. 151900

U-Anker Netzgurt Nr. 151980

Spannschraube mit geschlossener Öse Nr. 151950

Spannschraube mit geöffneter Öse Nr. 151955



Netzgurtgewicht Nr. 151800

Netzgurtverankerung DUCK BILL

Erdanker, der mittels eines Rundstabes in den Boden geschlagen wird. Am Erdanker befestigt befindet sich ein Edelstahlrahtseil mit Kauschenschlaufe. Nachdem der Erdanker ca. 45 cm in den Untergrund getrieben worden ist, wird der Rundstab wieder herausgezogen. Durch Zug an der Kauschenschlaufe stellt sich der Erdanker im Untergrund quer und erlangt dadurch seine Festigkeit.

Nr. 151850





**Unsere Pfosten sind alle 3 mm dick...
...3 mm für eine Ewigkeit**

**Sie sind verstellbar mit einen handelsüblichen
6-kant Schlüssel...
...genau wie die Einstellschrauben der
Aufhängevorrichtung des Netzes der Blindpfosten.**





**Von uns für Sie gemacht...
Made in Germany**



**Quadratisch
Netzeinhängprofil**



**Rund
Boltverankerung**



Adapterpfosten



Netzpfosten 80 x 80 Evolution

Spezial-Vierkantprofil aus Aluminium 80 x 80 mm mit abgerundeten Kanten, innenliegendem Schneckengetriebe-Spannsystem und neuartigem Netzeinhängprofil. Komplett mit formschöner Pfostenkappe, Spannkurbel, Bodenhülsen und Hülsendeckeln.

ELOXIERT
Nr. 172100

PULVERBESCHICHTET GRÜN
Nr. 172200

Netzpfosten RD 83 Evolution

Spezial-Rundprofil aus Aluminium mit einem Durchmesser von 83 mm. Rundprofil 3 mm stark mit abgerundeten Kanten, innenliegendem Spannsystem und neuartigem Netzeinhängprofil. Komplett mit formschöner Pfostenkappe, Spannkurbel, Bodenhülsen und Hülsendeckeln.

ELOXIERT
Nr. 182100

PULVERBESCHICHTET GRÜN
Nr. 182200



Zubehör und Ersatzteile

Netzeinhängprofil

Zum bequemen Einhängen des Tennisnetzes, auch für ältere Netze geeignet, welche aufgrund von Wittereinflüssen geschrumpft sind. Per Paar.

ELOXIERT
Nr. 171170

GRÜN
Nr. 171175

Netzpfeosten RD 83

Spezial Rundprofil aus Aluminium, Außendurchmesser 83 mm, mit innenliegender Spiral-Spannmechanik, komplett mit Bodenhülsen, Spannkurbel und Netzhalte-tangen. Per Paar.

ELOXIERT Nr. 181100
PULVERBESCHICHTET GRÜN Nr. 181200

Zubehör und Ersatzteile

1 Spiral-Spannmechanik

Spannmechanik komplett, passend zu Rundpfosten. Nr. 181120

2 Augenschraubensatz

Satz bestehend aus 8 Nutsteinen und 8 Ringschrauben passend zu Rundpfosten. Nr. 181130

3 Spannkurbel RD

Spannkurbel passend zu Rundpfosten. Nr. 181140

4 Hülsendeckel D83

Hülsenkappen für die Abdeckung der Bodenhülsen im Winter. Per Paar, passend zu Art. 184910. Nr. 181155

5 Bodenhülse D83

Bodenhülse aus Aluminium, Innendurchmesser 83 mm. Per Paar. Nr. 181150

Netzhalteestange (Ohne Abbildung)

Zur seitlichen Fixierung des Tennisnetzes am Netzpfosten. Per Paar. Nr. 181160

6 Pfostenkappe RD 83

Formschöne Netzpfostenkappe aus witterungsunempfindlichem Kunststoff, per Paar.

HELLGRAU Nr. 181180
GRÜN Nr. 181181

Netzpfeosten 80 x 80 Standard

Spezial-Vierkantprofil aus Aluminium 80 x 80 mm mit abgerundeten Kanten, innenliegendem Schneckengetriebe-Spannsystem und Netzhalte-stangen. Komplett mit formschöner Pfostenkappe, Spannkurbel, Quadrathülsen und Hülsendeckeln.

ELOXIERT Nr. 171100
PULVERBESCHICHTET GRÜN Nr. 171200

Zubehör und Ersatzteile

1 Spannmechanik

Spannmechanik passend zu Quadratpfosten. Nr. 171120

2 Spannkurbel

Spannkurbel passend zu Quadratpfosten und Adapterpfosten. Nr. 171140

3 Hülsendeckel 80 x 80

Hülsenkappen für die Abdeckung der Bodenhülsen im Winter. Per Paar, passend zu Art. 178110. Nr. 171155

4 Augenschraubensatz

Satz bestehend aus 8 Nutsteinen und 8 Ringschrauben passend zu Quadratpfosten. Nr. 171130

5 Bodenhülse 80 x 80

Bodenhülse mit 80 x 80 mm Innendurchmesser aus Aluminium, per Paar. Nr. 171150

Netzhalteestange (Ohne Abbildung)

Zur seitlichen Fixierung des Tennisnetzes am Netz-pfosten. Per Paar. Nr. 171160

6 Pfostenkappe 80 x 80

Formschöne Netzpfostenkappe aus witterungsunempfindlichem Kunststoff, per Paar.

HELLGRAU Nr. 171180
GRÜN Nr. 171181



Netzpfosten Bolt

für Tennis und Padel

Netzpfosten Bolt RD 83

Runde Netzpfosten RD 83 aus Aluminium mit Zementplatte und Netzhaltestange.

Nr. 191100 eloxiert
Nr. 191200 grün
Nr. 191300 weiss



Netzpfosten Bolt Evo RD 83

Runde Netzpfosten RD 83 aus Aluminium mit Zementplatte und **Netzeinhängprofil**.

Nr. 192100 eloxiert
Nr. 192200 grün
Nr. 192300 weiss



Netzpfosten Padel RD 83

Runde Netzpfosten RD 83 aus Aluminium mit Zementplatte und Netzhaltestange.

Nr. 193100 eloxiert
Nr. 193200 grün
Nr. 193300 weiss



Netzpfosten Padel Evo RD 83

Runde Netzpfosten RD 83 aus Aluminium mit Zementplatte und **Netzeinhängprofil**.

Nr. 194100 eloxiert
Nr. 194200 grün
Nr. 194300 weiss



Netzpfosten Bolt 80 x 80

Vierkantprofil 80 x 80 aus Aluminium mit Zementplatte und Netzhaltestange.

Nr. 195100 eloxiert
Nr. 195200 grün
Nr. 195300 weiss



Netzpfosten Bolt Evo 80 x 80

Vierkantprofil 80 x 80 aus Aluminium mit Zementplatte und **Netzeinhängprofil**.

Nr. 196100 eloxiert
Nr. 196200 grün
Nr. 196300 weiss



Netzpfosten Padel 80 x 80

Vierkantprofil 80 x 80 aus Aluminium mit Zementplatte und Netzhaltestange.

Nr. 197100 eloxiert
Nr. 197200 grün
Nr. 197300 weiss



Netzpfosten Padel Evo 80 x 80

Vierkantprofil 80 x 80 aus Aluminium mit Zementplatte und **Netzeinhängprofil**.

Nr. 198100 eloxiert
Nr. 198200 grün
Nr. 198300 weiss





Für den Austausch schiefstehender, reparaturbedürftiger und technisch überholter Altpfosten.

Adapterpfosten 80 x 80 Pro

Individuell einstellbarer Adapterpfosten 80 x 80 mm für runde und eckige Bodenhülsen. Einstellbar in Höhe und Neigung, somit auch geeignet für den Einsatz in schiefstehenden Bodenhülsen. Komplett innenliegende, neuartige Seilspanntechnik mit Aufnahmetrommel für maximale Aufwicklung. Sehr robuste, wartungsarme Spannradkonstruktion aus Stahl. Ausgestattet mit neuer Netzeinhängetechnik für ansprechende Optik.

ELOXIERT **Nr. 189100**

PULVERBESCHICHTET GRÜN **Nr. 189200**

Adapterpfosten 80 x 80 ST

Wie Artikel 189100, jedoch mit Netzhaltestangen für seitliche Netzfixierung am Adapterpfosten.

ELOXIERT **Nr. 188100**

PULVERBESCHICHTET GRÜN **Nr. 188200**

Adapterpfosten RD 83 Pro

Individuell einstellbarer Adapterpfosten aus Durchmesser von 83 mm für runde und eckige Bodenhülsen. Einstellbar in Höhe und Neigung, somit auch geeignet für den Einsatz in schiefstehenden Bodenhülsen. Komplett innenliegende, neuartige Seilspanntechnik mit Aufnahmetrommel für maximale Aufwicklung. Sehr robuste, wartungsarme Spannradkonstruktion aus Stahl. Ausgestattet mit neuer Netzeinhängetechnik für ansprechende Optik.

ELOXIERT **Nr. 186100**

PULVERBESCHICHTET GRÜN **Nr. 186200**

Adapterpfosten RD 83 ST

Wie Artikel 186100, jedoch mit Netzhaltestangen für seitliche Netzfixierung am Adapterpfosten.

ELOXIERT **Nr. 187100**

PULVERBESCHICHTET GRÜN **Nr. 187200**



Schiedsrichterstühle

Schiedsrichterstuhl

Breiter, gutstehender sicherer Schiedsrichterstuhl, der allen Ansprüchen gerecht wird. Komfortable Sitzschale und witterungsbeständiges Schreibbrett aus Aluminium. Standfüße mit breiter Alu-Grundplatte vorn und Tellerfüßen hinten. Zerlegbar.

NR. 184000

Sitzschale

Aus Kunststoff, rot zum Anklemmen.

NR. 184020

Sitzschale

Aus Kunststoff, weiß zum Anklemmen.

NR. 184021

Schreibbrett

NR. 184025

Mittelablage

NR. 184010

Bodenverankerung

NR. 184015





Sitzbank mit Lehne aus Kunststoff

Sitzbank aus Kunststoff mit Mittelverstrebung für maximale Steifigkeit und hohe Belastbarkeit. Extrabreite Füße für hohe Standfestigkeit und minimales Risiko die Platzoberfläche durch Eindruck zu verletzen. Unsere Bänke sind witterungsunempfindlich und für die Winterzeit zerlegbar. Die schmalen, innen verstärkten Kunststoff-Latten und deren Anordnung sorgen für einen hohen Sitzkomfort. Die Konstruktion bedient sich ausschließlich stabiler Verbindungselemente aus Stahl verzinkt, was einen mehrmaligen Auf- bzw. Abbau gewährleistet.



Sitzbank Standard 12

Sitzbank mit Lehne aus Kunststoff
Körpergerechte Sitzfläche für angenehmes, entspannendes Sitzen während der Spielpausen. Korpus und Belattung aus wetterfestem Vollkunststoff. Extrabreite Füße zur Schonung des Platzes.
Breite 1,20 m.

Farbe weiß

Nr. 251350

Farbe grün. (ohne Abb.)

Nr. 251351

Sitzbank Standard 15

Sitzbank mit Lehne aus Kunststoff, Breite 1,50 m

Farbe weiß

Nr. 251300

Farbe grün. (ohne Abb.)

Nr. 251301

Sitzbank Standard 20

Sitzbank mit Lehne aus Kunststoff, Breite 2,00 m

Farbe weiß

Nr. 251200

Farbe grün

Nr. 251201





Ergoline - für höchste Ansprüche und besten Sitzkomfort



Sitzbank Ergoline 15

Ergonomisch geformte Sitzbank mit Lehne aus Kunststoff für optimalen Sitzkomfort, Korpus aus Vollkunststoff. Breite 1,50 m
 Farbe weiß **Nr. 252400**
 Farbe grün **Nr. 252500**

Sitzbank Ergoline 20

Ergonomisch geformte Sitzbank mit Lehne aus Kunststoff, Breite 2,00 m
 Farbe weiß (ohne Abb.) **Nr. 252600**
 Farbe grün (ohne Abb.) **Nr. 252700**



Ersatzlatten

Breite 1,50 m.
 Farbe weiß **Nr. 251315**
 Farbe grün. (ohne Abb.) **Nr. 251320**
 Breite 2,00 m.
 Farbe weiß **Nr. 251215**
 Farbe grün. (ohne Abb.) **Nr. 251220**

Schuhreiniger & Gerätehalter



Schuhreiniger Holz

Schuhreiniger aus Holz.
Größe 350 x 270 mm.
Nr. 190400

Tennisschuhreiniger KU 2

Stabiler Schuhreiniger aus witterungsunempfindlichem Kunststoff.
Größe 350 x 270 mm.
Nr. 190000

Tennisschuhreinigungsbürste Indoor

Stabil und sehr wirksam mit Besen aus orangenen PVC.
Ideal für Indoor z.B. bei TennisForce oder Sandplätzen in der Halle.
Größe 42 x 30 x 15 cm.
Nr. 190300

€ 105,00

Schuhreinigungsbürste Kombi

Stabil und sehr wirksam mit Seitenbesen aus schonendem PVC und Bodenbürste aus griffigem Nylon. Absolut witterungsbeständig.
Größe 29 x 49 x 17 cm.
Nr. 190100

Schuhreinigungsbürste Sport 2

Stabil und sehr wirksam mit 2 Fach Bürstensystem.
Absolut witterungsbeständig.
Gitterrost hat die Größe 800 x 600 x 20 cm.
Nr. 190150

€ 399,00

Schuhreinigungsbürste Sport 3

Stabil und sehr wirksam mit 3 Fach Bürstensystem.
Absolut witterungsbeständig.
Gitterrost hat die Größe 1000 x 600 x 20 cm.
Nr. 190160

€ 549,00

Schuhreinigungswanne BOY 2000

Schuhreinigungswanne aus witterungsunempfindlichem Kunststoff mit groben Gummimattenteilen zum Abtreten und Reinigen der Schuhsohlen. Mit Wasser gefüllt ist eine ordentliche Säuberung garantiert.
Nr. 190020

Schuhreinigungsmatte

Haltbare, sehr effektive Schuhreinigungsmatte,
Größe 600 x 400 mm.
Nr. 190030

Zwillingshalter für Schleppnetze

Speziell entwickelte Halterung mit zwei Einhängehaken für Aufhängung eines Schleppnetzes.
Inklusive Befestigungsschelle für Zaunmontage.
Nr. 150500

Gerätehalter einfach

Gerätehalter zur Befestigung an Zaunpfosten mit einfacher Aufnahme.
Grün pulverbeschichtet.
Nr. 150600

Gerätehalter doppelt

Gerätehalter zur Befestigung an Zaunpfosten mit zweifacher Aufnahme. Grün pulverbeschichtet.
Nr. 150700

Gerätehalter DIGI 1

Geräte- und Schleppnetzhalter zur Befestigung am Zaunpfosten. Aluminium, eloxiert.
Nr. 150200
Weiß Nr. 150210
Grün Nr. 150212

Gerätehalter DIGI 2

Geräte- und Schleppnetzhalter zur Befestigung am Zaunpfosten mit Doppelfinger-ausführung. Ideal für Schleppnetze mit Halte- und Tragegriffen. Aluminium, eloxiert.
Nr. 150300
Weiß Nr. 150310
Grün Nr. 150312

ScoreMax

Spielstandanzeiger



Unser Topmodell ScoreMax ist zur Saison 2016 funktional überarbeitet worden und stellt sich modifiziert durch die Match-Tiebreak-Anzeige auf die aktuellen Zählweisen der Meisterspielserien vor.

Zum einen weist der neue ScoreMax eine **verbesserte Knauf-Zahlen-scheiben-Verbindung** auf, zum anderen ist der Spielstandanzeiger jetzt mit der neuen **Distanztechnologie** ausgestattet, die das Verkleben der einzelnen Drehscheiben verhindert.

Das Drehen der Scheiben wird damit vereinfacht und ist sehr leichtgängig, von jedermann zu handhaben. Ein Warten mit Spray oder ähnlichem entfällt.

Das Rahmenprofil ist ein Alu-Spezialprofil mit innenliegenden Montagewinkeln.

Die Abmaße sind ca. 100 x 75 cm, die Anzeige erfolgt einseitig.

Die Ziffern haben eine Höhe von 12 cm und sind damit auch über weite Distanzen sehr gut sichtbar.

größer ist keiner !

ScoreMax Turnier

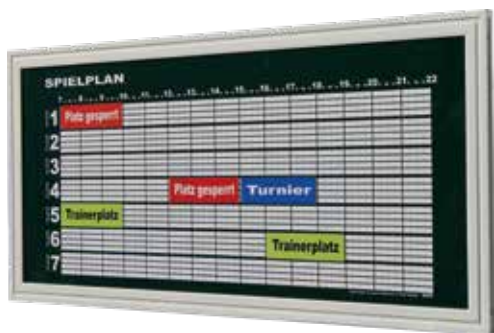
3-Satz-Anzeige - 12 cm-Ziffern
EINSEITIG
Nr 250500

ScoreMax Double

3-Satz-Anzeige - 12 cm-Ziffern
BEIDSEITIG
Nr 250501

insport.de

Belegungssysteme & Ranglisten



Tages-Spielplan

Stabile Magnettafel mit Alu-Rahmen, Belegung erfolgt per 15 Minuten mit Magnetschildern, 7.00 bis 21.00 Uhr

- 4 Plätze**, 37 x 120 cm **Nr. 282100**
- 6 Plätze**, 50 x 120 cm **Nr. 282200**
- 8 Plätze**, 65 x 120 cm **Nr. 282300**
- 10 Plätze**, 75 x 120 cm **Nr. 282400**

Wochen-Spielplan

Stabile Magnettafel mit Alu-Rahmen, Belegung erfolgt per 15 Minuten mit Magnetschildern, 7.00 bis 23.00 Uhr, Montag bis Sonntag

- 2 Plätze**, 90 x 150 cm **Nr. 282700**
- 4 Plätze**, 90 x 150 cm **Nr. 282800**
- 8 Plätze**, 90 x 150 cm **Nr. 282900**

Tennisplatz-Belegungsuhr

Material: witterungsbeständiger Kunststoff (PVC), Größe: 40 x 40 cm.
Nr. 324060

Match Timer

Nr. 260000

Ranglistentafel

Stabile **Magnettafel** mit Alu-Rahmen - Maße: 68 x 50 cm

Beschriftung: **6-er Teilung**, Rang Nr. 1-36

Herren - Damen - Senioren - Seniorinnen - Junioren - Juniorinnen,
Nr. 290000

Rangliste im Wandschrank

Verschließbarer Aluminium-Kasten, sonst wie Ranglistentafel 290000
Nr. 290100

Ranglistentafel "Tannenbaum-System"

Stabile Magnettafel mit Aluminium-Rahmen, Maße: 68 x 50 cm.

Vielseitig einsetzbar durch Anheften von Magnetbändern: Damen, Herren usw.

2 Positionen, wie abgebildet

Nr. 290400

Rangliste im Wandschrank

sonst wie vor, verschließbarer Aluminium-Kasten.

Einsatz: Außenbereich

2 Positionen, 68 x 50 cm

Nr. 290500

Magnetschilder zum Selbstbeschriften

für Ranglisten und Spielpläne, für Prägebänder oder Spezialstift

45 Minuten-Belegung - Größe: 60 x 10 mm

Nr. 290800

60 Minuten-Belegung - Größe: 80 x 10 mm

Nr. 290900

Magnetschilder 50 mm mit Aufdruck

Platz gesperrt **Nr. 290810**

Turnier **Nr. 290815**

Trainerplatz **Nr. 290820**

Alle Plätze gesperrt **Nr. 290825**

Magnetschilder 120 x 25 mm mit Aufdruck

Training
Damen
Herren
Jugend
Senioren
Seniorinnen
Jungsenioren

Nr. 291010
Nr. 291011
Nr. 291012
Nr. 291013
Nr. 291014
Nr. 291015
Nr. 291016

Jungseniorinnen **Nr. 291017**
Junioren **Nr. 291018**
Juniorinnen **Nr. 291019**

Gast **Nr. 291020**
Forderung **Nr. 291025**
Platzpflege **Nr. 291030**

Abfallbehälter Tennisball

Ansprechender Abfallbehälter in Form eines übergroßen Tennisball.

Gut sichtbarer und praktischer Abfallsammler mit Klappdeckel. Durchmesser des Kunststoff-Behälters 50 cm, mit herausnehmbarem Entleerungseimer und Plastiksack. Inklusive Zaunpfostenbefestigungsmaterial und Scharnier aus Edelstahl.

Farbe gelb
Farbe grün

Nr. 250700
Nr. 250800



Papierkorb Resy

Genormter Abfallbehälter in Signalfarben mit Emblem. Sehr gut sichtbar und von jedermann zu erkennen. Mit abnehmbarem Kopfteil, Inhalt 50 Liter.

Mit Halterung für Wandmontage.

Farbe grün
Farbe orange

Nr. 250900
Nr. 251000



Abfallkorb Stahldraht Rund

Ausführung verzinkt.

Nr. 252100



Abfallkorb Stahldraht Halbrund

Ausführung verzinkt, inklusive Aufhängekarabiner zur Montage am Zaun.

Inhalt 18 Liter, Höhe 43 cm.

Nr. 252200



Eisenständer

Nr. 252210

Befestigungsschiene

Nr. 252220

Abfallbehälter - eckig -

Sehr robuste Konstruktion aus Stahlblech. Boden gelocht, feuerverzinkt mit Dreikantverriegelung.

Inhalt 35 Liter, 490 x 290 x 240 mm.

Nr. 252300





Tennisblenden dienen als Sicht- oder Windschutz und haben zusätzlich den Vorteil der Bildung eines einheitlichen Hintergrundbildes, das verhindert, daß Bälle aus dem Blickfeld des Spielers geraten, wenn Hintergründe abwechselnde Hintergrundfarben, insbesondere Hell-Dunkel-Kontraste aufweisen. Durch einen einheitlichen Hintergrund ist es für das Auge des Spielers einfacher, die Geschwindigkeit des Balles in Abhängigkeit zum Hintergrund zu ermitteln. An den Kopfseiten des Tennisplatzes angebrachte Tennisblenden begünstigen das Spiel.



Tennisblenden haben neben diesem spielentscheidenden Effekt den weiteren Vorteil großflächige Werbemöglichkeiten für Ihre Sponsoren zu bieten. Dazu können Standardgrößen, aber auch Sondergrößen nach Ihren Vorgaben bedruckt werden.

Unsere Tennisblenden werden aus UV-stabilisiertem Polyethylen gefertigt und können in zwei unterschiedlichen Durchlässigkeitstypen angeboten werden. Qualität **Classic 18** ist die Standardqualität, die sich für Außenanlagen bewährt hat. Mit mittlerer Durchsichtigkeit und sehr guter Bedruckbarkeit sorgt Ihre Winddurchlässigkeit für Sicherheit. Die Qualität **Super 22** ist nahezu Blickdicht, deren Bedruckbarkeit ist durch die enger bei einander liegenden Kunststoffäden hervorragend und somit das Druckbild sehr gut. Ein Einsatz auf windgeschützten Aussenplätzen und in Tennishallen wird empfohlen. Beide Versionen haben eine Randsaumverstärkung mit Kunststoffverstärkung und weisen Messingösen in einem Abstand von 50 cm auf, was ihnen Stabilität und Reißfestigkeit verleiht. Die Standardbreite dieser Blenden beträgt 12 x 2 m, Sondermaße von bis zu 4 m Höhe und 50 m Länge können auf Wunsch ebenso gefertigt werden wie Dreiecks- oder Trapezformen.

Es wird empfohlen, Tennisblenden, die im Aussenbereich angebracht werden unbedingt vor aufkommenden Herbststürmen abzunehmen, da durch den Wind-Segel-effekt die Zaunanlagen in Mitleidenschaft gezogen werden können.

Tennisblende Classic 18

HELLGRÜN	12 x 2 m	Nr. 251700	
DUNKELGRÜN	12 x 2 m	Nr. 251701	
BLAU	12 x 2 m	Nr. 251702	€ 112,30
WEISS	12 x 2 m	Nr. 251703	€ 112,30
SCHWARZ	12 x 2 m	Nr. 251704	€ 112,30
GRAU	12 x 2 m	Nr. 251705	€ 112,30
ROT	12 x 2 m	Nr. 251706	€ 112,30
GELB	12 x 2 m	Nr. 251707	€ 112,30
ORANGE	12 x 2 m	Nr. 251708	€ 112,30

Tennisblende Classic 18

Sondergrößen per Quadratmeter

HELLGRÜN M ²	Nr. 251800
DUNKELGRÜN M ²	Nr. 251900

Tennisblende Super 22

HELLGRÜN	12 x 2 m	Nr. 251750
DUNKELGRÜN	12 x 2 m	Nr. 251751

Befestigungshaken Karabiner

Nr. 251730

Befestigungsset Karabiner

Satz zu 60 Stück

Nr. 251735



Tenniswand "Smash-Back"

Element Typ I/1 - einseitig bespielbar
300 cm hoch, 100 cm breit, Gewicht: 150 kg
 per lfm **Nr. 292500**

Ballfanggitter I/1
 feuerverzinktes Wellengitter abgeschrägt für besseren Ballfang, einseitig bespielbar,
 per lfm **Nr. 292560**

Geräuschdämmung I/1
 bestehend aus Fertigteilplatten aus Acrylbeton mit Abdeckplatten und Dämmstoff, einseitig bespielbar,
 per lfm **Nr. 292580**

Seitenverkleidung I/1 **Nr. 292590**

Element Typ II/1 - einseitig bespielbar
230 cm hoch, 150 cm breit, Gewicht: 160 kg
 per lfm **Nr. 292600**

Ballfanggitter II/1
 per lfm **Nr. 292660**

Geräuschdämmung II/1
 per lfm **Nr. 292680**

Seitenverkleidung II/1 **Nr. 292690**

Material: Acryl-Beton, grün beschichtet, witterungsbeständig, schalldämpfend
 Prallfläche: Parabolisch, glatt mit Zielmarkierung - zwei Varianten: einseitig oder beidseitig bespielbar
 Streifenfundament: Aus Beton erforderlich - Garantie: 5 Jahre nach BGB
 Platzbedarf: Die Länge des Übungsplatzes sollte ca. 10–12 m betragen.

Sonderprospekt und Preise gerne auf Anfrage



Trainingsnetz "Return"

ideal für Hobby, Spiel und Freizeit
 für viele Schlagarten

Metallrahmen mit eingearbeitetem Kunststoffnetz, einschließlich
 Markierung bei 80 cm Höhe

Größe: 285 cm breit, 220 cm hoch

Nr. 292700

Ersatznetz

Nr. 292750



Ballmaschine LobSter Elite 1

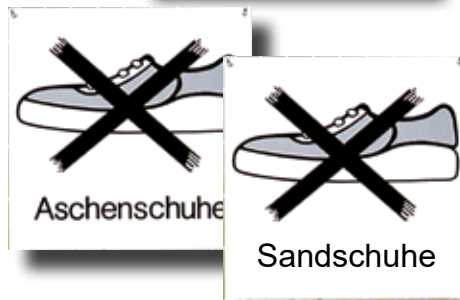
Batteriebetriebene Ballmaschine mit einem Fassungsvermögen von
 175 Bälle. Ballfolge bis 25 Bälle pro Minute mit Ballgeschwindig-
 keiten bis 110 km/h, viele Balldrill und -spinmöglichkeiten.

Abnehmbarer Ballbehälter, der umgedreht als Schutzdeckel für
 Transport und Lagerung dient. Sowohl für den ambitionierten
 Turnierspieler als auch für Kindertraining mit Minibällen geeignet.

Nr. 317070

Sonderprospekt auf Anfrage

Grafikschilder



Grafikschild
"Bitte Schuhe reinigen"
Nr. 324050

Grafikschild
"Ich muss draussen bleiben"
Material: PVC weiss,
Format: Hoch 50 x 33 cm
Nr. 325010

Grafikschild
Fegeweg
33 x 50 cm
Nr. 324010

Grafikschild
"Bitte keine Aschenschuhe"
ca. 30x20 cm
Nr. 324055

Grafikschild
"Bitte keine Sandschuhe"
ca. 30x20 cm
Nr. 324056

Grafikschild-Serie Pete
Material: PVC weiss,
Format: Hoch 50 x 33 cm

"Platz abgezogen?"
Nr. 325040

"Wir lieben Ordnung ..."
Nr. 325041

"Spielen Sie mit den richtigen Ten-
nis-schuhen"
Nr. 325042

Grafikschild-Serie Gunbert
Material: PVC weiss,
Format: Hoch 50 x 33 cm

"Platz abgezogen?"
Nr. 325060

"Wir lieben Ordnung ..."
Nr. 325061

"Spielen Sie mit den richtigen
Tennisschuhen"
Nr. 325062

"... schon gespritzt?"
Nr. 325063

Hinweisschild
"Platz gesperrt"
 ca. 30 x 20 cm
Nr. 324020

Hinweisschild
"Alle Plätze gesperrt"
 ca. 30 x 20 cm
Nr. 324025

Platznummer einstellig
 Aus witterungsbeständigem Kunststoff (PVC),
 ca. 30 x 20 cm.
Nr. 324030

Platznummer zweistellig
 ca. 30 x 20 cm.
Nr. 324035

Hinweisschild
"Die 10 Regeln für Tennisspieler"
 Material: PVC weiss,
 Format: Quer 50 x 33 cm
Nr. 324039

Hinweisschild
"Platzordnung"
 50 x 35 cm
Nr. 324040

Hinweisschild
 Material: PVC weiss,
 Format: Hoch 50 x 33 cm

"Bitte Ordnung - der Platzwart dankt"
Nr. 325020

"Speisen+Getränke - Nein - Danke"
Nr. 325021

"Bitte Platz bewässern - sonst staubt's"
Nr. 325022

"Bitte Platz abziehen - der Nachfolger dankt"
Nr. 325023

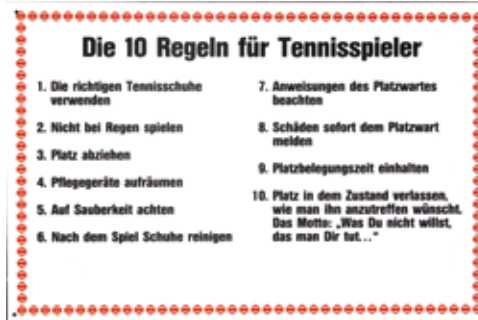
Hinweisschild
"Speisen & Getränke"
Nr. 324041

Hinweisschild
"Hunde an die Leine"
Nr. 324042

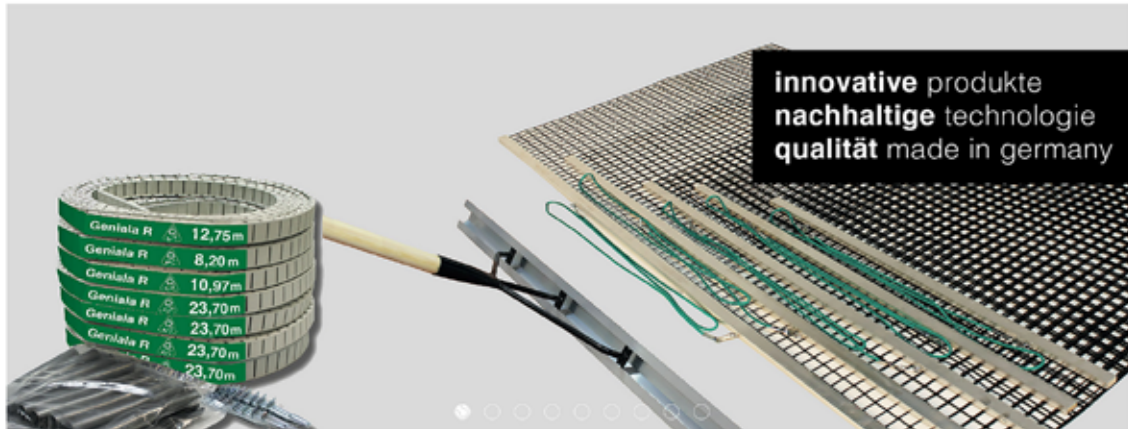
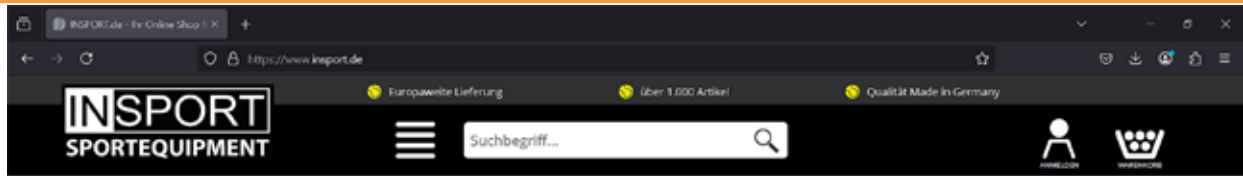
Hinweisschild
"Tennishallenschuhe"
Nr. 324043

Tennisplatz-Uhr 220V INDOOR
 Stabiles Metallgehäuse weiß lackiert,
 40 x 40 cm
Nr. 324080

Tennisplatz-Uhr 220V OUTDOOR
 wie Artikel Nr. 324080, jedoch wassergeschützte
 Konstruktion zum Einsatz auf Außenanlagen.
Nr. 324085



Unser digitaler Aufschlag in die Zukunft



Aktuelle Empfehlung

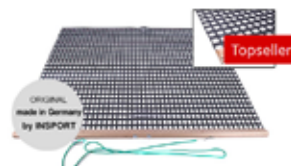


ManuPlan 60 Plus

Mit Sägezahnleiste zum Anrauen.
Arbeitsbreite 60 cm



Artikel-Nr. 153450



Schleppnetz H 1-1500

Schleppnetz mit Abziehbalken aus
Holz und einlagigem Gewebe in
schwerer Ausführung. Komplett



Artikel-Nr. 149620



Sitzbank Standard 15 W

Sitzbank mit Lehne aus
Kunststoff, weiss. Breite 1,50 m.
Diese Breite ist der Standard und



Artikel-Nr. 251300

Newsletter - keine Aktion verpassen

UNTERNEHMEN

INSPOORT - IHR PARTNER
DIENSTLEISTUNGEN
PRODUKTENTWICKLUNG

INFORMATIONEN

LIEFERUNG UND VERSAND
ZAHLUNGSINFORMATIONEN
WIDERRUFSRECHT
DATENSCHUTZ
IMPRESSUM
UNSERE AGB

KONTAKT

INSPOORT SPORTEQUIPMENT
ACHIM ZÖLZER GMBH

AN DER KOHLENBAHN 33
D 58300 WETTER

TELEFON: +49 (0) 23 35 170 29 92
E-MAIL: OFFICE@INSPOORT.DE

insport.de - Faszination Tennis

* ALLE AUSGEWISSENEN PRODUKTPREISE VERSTEHEN SICH INKL. DER GEGELTENDEN MEHRWERTSTEUER UND ZUSÄ. DER INDIVIDUELLEN VERSANDKOSTEN
BEI DER ABSENDUNG. DIE VERSENDERSTEUERUNG FÜR AUSLÄNDISCHE BESTELLER BEI DER INTERNETIONAL SERVICE-REGISTRATION

Immer für Sie da - www.insport.de

Allgemeine Verkaufs- und Lieferbedingungen

1. Allgemeines

Diese Geschäftsbedingungen gelten, sofern sie nicht ausdrücklich und mit unserer schriftlichen Zustimmung abgeändert oder ausgeschlossen werden, für alle laufenden und künftigen Verkäufe, Lieferungen und sonstige Leistungen. Anderslautende Geschäfts- oder Einkaufsbedingungen, gleich welcher Art und Herkunft, verpflichten uns nicht, auch wenn wir nicht ausdrücklich widersprochen haben. Spätestens mit dem Empfang der Ware gelten diese Geschäftsbedingungen als angenommen.

Alle Vereinbarungen, insbesondere auch mündliche oder telefonische Abmachungen mit unseren Vertretern oder Mitarbeitern, bedürfen zu Ihrer Rechtswirksamkeit unserer schriftlichen Bestätigung. Telegrafische oder telefonische Aufträge werden nur auf Gefahr des Kunden angenommen und werden auf Wunsch schriftlich bestätigt. Unsere Angebote und Aufträge sind stets frei-bleibend.

Für alle Verkäufe, Lieferungen und Leistungen gelten ergänzend die Bestimmungen des deutschen Handelsgesetzbuches. Maße und Gewichte gelten, sofern nicht anders vereinbart, annähernd. Geringfügige Abweichungen in Farbe, Größe und Form sind zulässig, soweit die für den Besteller zumutbar sind. Technische Änderungen behalten wir uns vor. Die Eigentums- und Urheberrechte für sämtliche Abbildungen, Kalkulationen, Zeichnungen, Kataloginhalte sowie andere Verkaufs- und Werbematerialien liegen ausschließlich bei uns. Sie dürfen nur mit unserer schriftlichen Zustimmung für eigene oder andere Zwecke verwendet oder herangezogen werden.

2. Preise

Unsere Preise sind freibleibend, sofern anderes nicht ausdrücklich vereinbart wird und basieren auf den jeweiligen Löhnen und Rohstoffpreisen; deren Erhöhung im Zeitpunkt der Lieferung berechtigen uns zu einer entsprechenden Preisanpassung, auch wenn bereits Anzahlungen oder Vorauszahlungen geleistet worden sind. Alle genannten Preise verstehen sich inklusive der jeweiligen gesetzlichen Mehrwertsteuer. Preisangebote an Vollkaufleute und juristische Personen des öffentlichen Rechts verstehen sich rein netto, zuzüglich der gesetzlichen Mehrwertsteuer. Der Versand erfolgt stets auf Rechnung und Gefahr des Empfängers. Die Fracht- und Verpackungskosten bestimmen sich nach dem Einzelfall. Sie werden zu Selbstkosten in Rechnung gestellt.

3. Zahlungen

Zahlungen hat der Kunde innerhalb 14 Tagen ab Rechnungsdatum unter Ausschluss der Aufrechnung oder Zurückbehaltung netto in bar zu leisten, sofern nichts Anderes vereinbart ist. Bei Überschreitung von Zahlungsterminen sind wir berechtigt, ab Fälligkeit Zinsen in Höhe von 5 % über dem jeweiligen Diskontsatz der Deutschen Bundesbank, mindestens jedoch 6 % ohne Mahnung und Schadensnachweis zu berechnen. Die Geltendmachung eines weiteren Schadens ist nicht ausgeschlossen. Bei Verkäufen in fremder Währung ist außerdem der durch verspätete Zahlung entstandene Kursverlust zu erstatten. Wechsel und Schecks werden nur zahlungshalber hereingenommen. Bei der Hereinnahme von Wechseln werden die bankmäßigen Diskont- und Einziehungsspesen berechnet und sind sofort in bar zu zahlen. Über versandfertig gemeldete Ware ist sofort zu verfügen. Geschieht dies nicht, sind wir berechtigt, sie auf Kosten und Gefahr des Kunden einzulagern, und sie einschließlich der Einlagerungskosten als geliefert zu berechnen. Unsere Vertreter und Mitarbeiter sind nur dann berechtigt Zahlungen entgegen zu nehmen, wenn sie sich hierfür durch eine schriftliche Inkassovollmacht ausweisen können. Aufrechnung und Zurückhaltung gegen unsere Ansprüche mit anderen als unstreitigen oder rechtskräftigen Gegenansprüchen sind ausgeschlossen. Eine Abtretung von gegen uns gerichteten Ansprüchen ist ausgeschlossen.

4. Montage

Sofern vereinbart, führen wir Montagearbeiten selbst durch. Wir sind berechtigt, Subunternehmer zu beauftragen. Die Abrechnung erfolgt angebotsbezogen. Durch den Auftraggeber muss gewährleistet sein, dass die Montage- und/oder Baustellen zum vereinbarten Termin vorbereitet sind. Mehrkosten für Verzugsaufwand und erschwerte Bedingungen werden durch uns gesondert in Rechnung gestellt.

5. Lieferung und Abnahme

5.1 Lieferungsmöglichkeit bleibt vorbehalten. Lieferfristen werden möglichst eingehalten, sind für uns jedoch nicht verbindlich. Alle Fälle höherer Gewalt, jede Art Störung und Einschränkung der Lieferung des Betriebes, überhaupt alle die Lieferung hindernden oder störenden Umstände außerhalb unseres Einwirkungsbereiches entbinden uns – auch ohne vorherige Anündigung – für die Dauer und den Umfang des dadurch entstandenen Ausfalls von der Lieferung und Nachlieferung, ohne dass eine Entschädigungsforderung gegen uns geltend gemacht werden kann.

5.2 Im Falle verschuldeter Nichteinhaltung eines zugesagten Liefertermins steht dem Käufer nur ein Rücktrittsrecht, nicht aber ein Anspruch auf Schadensersatz zu.

5.3 Lieferung frei Baustelle bedeutet Lieferung unter der Voraussetzung einer befahrbaren Anfuhrstraße. Das Abladen hat unverzüglich zu erfolgen. Wartezeiten werden berechnet.

5.4 Beanstandungen sind bei Empfang der Ware geltend zu machen. An beanstandeter Ware steht uns das Recht zur Besichtigung, Prüfung und Vornahme von Versuchen zu.

5.5 Kosten und Schäden, die durch Nichtabnahme entstehen, gehen zu Lasten des Käufers, ohne Rücksicht auf den Grund der Abnahmeverweigerung.

5.6 Abweichungen von der bestellten Menge bis zu 10 % mehr oder weniger gelten als vereinbart. Vereinbarte Preise erhöhen oder ermäßigen sich entsprechend.

5.7 Wir behalten uns vor, Forderungen aus Lieferungen und Leistungen im Rahmen uns erteilter Aufträge zum Zweck der Finanzierung abzutreten. Eine solche Abtretung unterliegt deutschem Recht.

6. Versand und Versicherung

Die Beförderung innerhalb Deutschlands erfolgt auf unsere Gefahr. Für Sendungen ins Ausland erfolgt der Versand auf Gefahr des Bestellers d.h. spätestens mit dem Verlassen des Lieferwerkes oder Lagers geht die Gefahr auf den Kunden über. Versandart, Transportweg und Verpackung sind wir in jedem Fall berechtigt, mangels anderweitiger Vereinbarung unter Ausschluss jeder Haftung auszuwählen. Eine Transportversicherung wird bei Lieferungen ins Ausland nur auf Wunsch und zu Lasten des Kunden abgeschlossen.

7. Höhere Gewalt

Höhere Gewalt bei uns oder den Lieferwerken, durch welche Herstellung oder Versand behindert oder unmöglich gemacht werden, berechtigen uns, die Erfüllung übernommener Verpflichtungen angemessen hinauszuschieben oder nach unserer Wahl ganz oder teilweise vom Vertrag zurückzutreten. Ansprüche auf Schadensersatz oder Nachlieferung sind ausgeschlossen. Zu höherer Gewalt gehören insbesondere: Betriebsstörungen, Arbeitsausfall, Aussperrungen, behördliche Maßnahmen, Rohstoffmangel, unzureichende Bereitstellung von Transportmitteln und Transportbehinderungen.

8. Gewährleistung

Für Mängel der Ware, zu denen auch das Fehlen zugesicherter Eigenschaften gehört, haften wir unter Ausschluss aller weiteren Ansprüche wie folgt: Der Kunde hat die Ware unverzüglich nach Eingang zu untersuchen und evtl. Mängel spätestens innerhalb 8 Tagen nach Wareneingang durch eingeschriebenen Brief anzuzeigen. Mängel, die auch bei sorgfältigster Prüfung innerhalb der vorgenannten Frist nicht festgestellt werden konnten, sind uns unverzüglich nach Feststellung durch eingeschriebenen Brief zu melden. In der Mängelrüge sind Art und Umfang der Mängel genau anzugeben. Das Recht des Kunden, Ansprüche aus Mängeln geltend zu machen, verfährt in allen Fällen nach der gesetzlichen Frist, beginnend ab Eingang der Ware, sofern ausdrücklich keine andere Vereinbarung getroffen ist. Im Zeitpunkt des Gefahrenüberganges nachweislich mangelhafter Ware wird, vorausgesetzt, dass die Mängelanzeige rechtzeitig erhoben wurde und die Verjährung noch nicht eingetreten ist, nach unserer Wahl innerhalb angemessener Frist kostenlos ausgetauscht oder instandgesetzt, sofern nicht stattdessen eine angemessene Preisminderung vereinbart wird. Eine Bearbeitung oder Verarbeitung beanstandeter Ware ist sofort nach Feststellung von Mängeln einzustellen und darf nur mit unserer ausdrücklichen Zustimmung wieder aufgenommen werden. Ein Verstoß hiergegen entbindet uns von jeder Gewährleistung. Sofern die gelieferte Ware nicht von uns hergestellt ist, sind wir berechtigt, Gewähr darat zu leisten, dass wir die uns gegen Zulieferanten zustehenden Gewährleistungsansprüche unter Ausschluss weiterer Ansprüche gegen uns an den Kunden abtreten. Alle sonstigen Ansprüche des Kunden, insbesondere auf Wandlung, Minderung oder Schadensersatz wegen unmittelbaren oder mittelbaren Schadens, sowie Übernahme der Kosten für Ein- und Ausbau mangelhaften Materials sind ausgeschlossen.

9. Eigentumsvorbehalt

9.1 Die gelieferte Ware bleibt unser Eigentum bis zur vollständigen Tilgung aller aus der Geschäftsverbindung oder aus sonstigem Rechtsgrunde zwischen dem Kunden und uns erwachsenen und noch erwachsenden Forderungen.

9.2 Wird die Vorbehaltsware vom Kunden zu einer neuen Sache verarbeitet, so erfolgt die Verarbeitung für uns als Hersteller nach § 950 BGB, ohne uns zu verpflichten. Ein Eigentumserwerb des Kunden ist ausgeschlossen. Bei Verarbeitung mit anderen, uns nicht gehörenden Waren erwerben wir Miteigentum an der neuen Sache entsprechend dem Verhältnis des Wertes unserer Vorbehaltsware mit anderer, uns nicht gehörender Ware gem. §§ 947, 948 BGB verbunden oder vermischt, so sind wir Miteigentümer der neuen Sache oder des vermischten Bestandes entsprechend dem Verhältnis des Wertes unserer Vorbehaltsware zum Wert der neuen Sache oder des vermischten Bestandes. Die neue Sache bzw. der vermischte Bestand sind Vorbehaltsware im Sinne dieser Bestimmungen.

9.3 Der Kunde tritt seine Forderungen mit allen Nebenrechten aus einem Weiterverkauf der Vorbehaltsware schon jetzt mit dem Betrage an uns ab, der dem Wert der Vorbehaltsware entspricht. Erfolgt der Weiterverkauf mit anderer, uns nicht gehörender Ware zu einem Gesamtpreis, so tritt der Kunde schon jetzt seine Forderungen aus dem Weiterverkauf mit dem Betrage an uns ab, der dem Wert der Vorbehaltsware entspricht. Wird Vorbehaltsware, die in unserem Eigentum steht, weiterverkauft, so tritt der Kunde schon jetzt seine Forderungen aus dem Weiterverkauf mit dem Betrage an uns ab, der unserem Anteilswert entspricht. Wird die Vorbehaltsware in das Grundstück eines Dritten eingebaut, so tritt der Kunde schon jetzt den ihm gegen den Dritten oder gegen den, den es angeht, erwachsenden Vergütungsanspruch mit dem Betrage an uns ab, der dem Wert der Vorbehaltsware entspricht. Steht die Vorbehaltsware in unserem Miteigentum, so erstreckt sich die Abtretung auf den Betrag, der unserem Anteilswert am Miteigentum entspricht. Steht dem Kunden ein Anspruch auf Bestellung einer Sicherungshypothek nach § 648 BGB zu, so geht dieser Anspruch in der vorgezeichneten Höhe auf uns über. Der Rang eines uns abgetretenen Teilbetrages im Rahmen der dem Kunden erwachsenden Gesamtforderung wird von uns bestimmt.

9.4 Der Kunde ist zur Weiterveräußerung der Vorbehaltsware, zu ihrer Verwendung als Baumaterial oder zum Einbau nur mit der Maßgabe berechtigt und ermächtigt, dass die Kaufpreisforderungen, Werklohnforderungen oder sonstigen Vergütungsansprüche gemäß vorstehender Ziffer 3 auf uns übergehen. Zu anderen Verfügungen über die Vorbehaltsware einschließlich ihrer Verpfändung und Sicherungsübereignung und zu anderen Verfügungen über alle Ansprüche, die er gem.

Ziff. 3 an uns abgetreten oder abzutreten hat, einschließlich ihrer Verpfändung, Abtretung und Sicherungsabtretung ist der Kunde nicht berechtigt. Von Pfändungen oder jeder anderen Beeinträchtigung unserer Rechte durch Dritte hat uns der Kunde unverzüglich zu unterrichten, und zwar unter Angabe aller Einzelheiten, die es uns ermöglichen, die Beeinträchtigung unserer Rechte abzuwehren. Kosten in diesem Zusammenhang gehen zu Lasten des Kunden.

9.5 Solange der Kunde seinen Zahlungsverpflichtungen nachkommt, ist er unter Vorbehalt des Widerrufs ermächtigt, die an uns abgetretenen Forderungen und sonstigen Ansprüche einzuziehen. Auf unser Verlangen hat der Kunde die Schuldner zu benennen und ihnen die Abtretung anzuzeigen. Wir werden hiermit auch unsererseits ermächtigt, den Schuldnern die Abtretung im Namen des Kunden mitzuteilen.

9.6 Der Kunde hat die Vorbehaltsware sorgfältig zu verwahren, sie vor Schäden zu schützen und vor Zugriffen Dritter sicherzustellen. Auf unser Verlangen wird der Kunde die Vorbehaltsware nach unseren Angaben sichtbar kennzeichnen oder eine solche Kennzeichnung durch uns dulden.

9.7 Übersteigt der Wert der uns eingeräumten Sicherungen unsere Forderungen um mehr als 20 %, so sind wir auf Verlangen des Kunden insoweit zur Rückübertragung oder Freigabe nach unserer Wahl verpflichtet. Mit der vollen Bezahlung unserer Forderungen geht das Eigentum an der Vorbehaltsware auf den Kunden über; zugleich erwirbt er die Forderungen, die er zur Sicherung unserer Ansprüche gemäß vorstehenden Bestimmungen an uns abgetreten hat.

9.8 Das Recht des Kunden zum Besitz der Vorbehaltsware erlischt, wenn er seine Verpflichtungen aus diesem oder einem anderen Verträge nicht erfüllt. Wir sind dann berechtigt, die Vorbehaltsware selbst in Besitz zu nehmen und sie – unbeschadet der Zahlungs- und sonstigen Verpflichtungen des Kunden uns gegenüber – durch freihändigen Verkauf oder im Wege einer Versteigerung bestmöglich zu verwerten. Der Verwertungserlös nach Abzug der Kosten wird dem Kunden auf seine Verbindlichkeiten angerechnet; ein etwaiger Überschuss ist ihm auszuzahlen.

10. Sicherheitsleistung, Aufhebung von Verpflichtungen

Unsere Lieferpflicht setzt die unbedingte Kreditwürdigkeit des Kunden voraus. Sollten bei uns – auch nach Eingehen von Verpflichtungen – Zweifel in dieser Hinsicht, insbesondere auch durch Nichtbegleichung fälliger Forderungen, entstehen, so sind wir berechtigt, nach unserer Wahl Sicherheitsleistungen oder Vorauszahlung zu fordern oder von dem noch nicht erfüllten Teil unserer Verträge ohne Schadensersatzpflicht zurückzutreten. Wir sind fernerhin berechtigt, nach unserer Wahl sofortige Zahlung oder Sicherstellung unserer Forderungen zu verlangen. Gelieferte Ware, die noch unter unserem Eigentumsvorbehalt steht, kann außerdem ohne Fristsetzung zurückgerufen oder zurückgeholt werden. In diesem Zusammenhang entstehende Kosten trägt der Kunde.

11. Wirksamkeit von Verträgen

Die Unwirksamkeit einzelner Teile dieser Geschäftsbedingungen hat nicht die Unwirksamkeit der übrigen Teile oder des Vertrages selbst zur Folge.

12. Erfüllungsort und Gerichtsstand

Erfüllungsort für unsere Verkäufe, Lieferungen und Leistungen sowie für alle Verpflichtungen des Kunden ist Wetter. Wetter wird auch als Gerichtsstand, und zwar auch für Klagen im Wechsel- und Scheckprozess vereinbart. Wir sind jedoch berechtigt, gegen den Kunden auch an seinem allgemeinen Gerichtsstand gerichtlich vorzugehen.

Das komplette Programm für die Ausstattung von Tennisanlagen



www.insport.de

Überreicht durch:

